

D3K2/D4K2/D5K2

ブルドーザ



	D3K2	D4K2	D5K2
エンジン名称	Cat® C4.4 ACERT™	Cat C4.4 ACERT	Cat C4.4 ACERT
定格出力(ネット)(2,200 rpm時)	64.2 kW	71.3 kW	79.0 kW
質量			
運転質量 - XL	8,200 kg	8,450 kg	9,500 kg
運転質量 - LGP	8,850 kg	8,950 kg	10,350 kg



オフロード法2014年
基準適合

D3K2、D4K2、D5K2



国土交通省指定
低騒音型建設機械

D3K2、D5K2



NETIS登録技術

D3K2、D4K2、D5K2



2020年燃費基準

D3K2、D5K2

業界で最も
滑らかな
仕上げ整地
を実現する
ブルドーザ
です。



目次

運転室.....	4
Catグレード3D.....	6
生産性.....	7
整備性とカスタマサポート.....	8
エンジン.....	10
仕様.....	11
標準・オプション装備品.....	17
特別仕様.....	18



D3K2

製品は写真と異なる場合があります。



D4K2



D5K2

運転室

誰もが快適に作業できるキャブ



シートマウント式ジョイスティックコントロール

人間工学を考慮して設計されたシートマウント式コントロールはオペレータに振動を伝えないため、より快適で正確なコントロールが可能になります。

- 曲線的なアームレストクッション
- 双方向トランスミッションシフト
- 握りやすいハンドル
- ヒータ付コントロールハンドル(オプション)



ステイブルブレードコントロール

新しく導入されたステイブルブレードコントロールにより、オペレータの熟練度にかかわらず容易に機械操作が可能になります。

- ステイブルブレードがオペレータの操作を補い、滑らかな整地作業を実現
- 手にしっくりなじむハンドルがコントロールの精度を高め、オペレータの疲労を軽減
- 親指操作のローラでブレードアングルを楽にコントロール
- ブレードシェイク機能で容易に土砂を振り落とし

1日中快適な作業

広々とした快適なキャブは、くつろぎと高い生産性を1日を通じて保てます。

- 騒音 - 78 dB(A) - ANSI/SAE J1166 OCT98
- 広く開いて楽に乗降できるドア
- ダッシュボード取付けの通風口で、より快適な空気循環を実現
- より快適な乗り心地のエアサスペンションシート
- あらゆる気候条件で快適性を高めるエアコン
- 新装備のベンチレータ付きシート(オプション)
- ヒータ付きシートとヒータ付きコントロールハンドル(オプション)

モニタリングパッケージ

ディスプレイ、ゲージは見やすく、重要なシステム情報や車両状況が表示されます。オプションのAccuGrade™ CB460 GPS大型ディスプレイは、ブレードのコーナー部が見やすいように設置されています。

優れた視界

大きいドアウィンドウは、整地作業やドーシングの際に、特に重要となるブレードのコーナー部とカッピングエッジの視界を遮りません。大きいサイドウィンドウからは、機体の側面もはっきりと見ることができます。



AROモニタ

Catグレード3D

効率を高めて、生産性を最大限に向上

Catグレード3Dは、D3K2、D4K2、D5K2に対応する工場装着の一体型グレードコントロールシステムで、押土と仕上げ整地のいずれの用途でも整地作業の効率、精度、生産性を高めます。アンテナはキャブーフに設置されているため、従来はブレードに取り付ける必要のあったマストとケーブルが不要になっています。

このパッケージにはAccuGrade対応オプション (ARO) が含まれており、汎用性がさらに向上します。また、生産性を高めるAutoCarry™も含まれています。



生産性

精度の高いグレード仕上げが容易



AccuGrade (アキュグレード)

高効率のグレードコントロールシステムが、切崩し/埋戻し作業の精度を高め、従来必要だった丁張りの使用を最小限に抑えることができます。

Caterpillar社では、レーザ、GNSS、ユニバーサルトータルステーションが選択可能です。

- **AccuGrade Laser (アキュグレードレーザ)**
– 2次元の平面仕上げ作業用
- **AccuGrade GNSS (アキュグレードGNSS)**
– 3次元の造成作業用
- **ユニバーサルトータルステーション** – 精密な仕上げ整地作業用

オートトラクションコントロール

- トラックのスピードを感知/制御して、負荷最大時にもトラックのスリップを自動的に低減します。その結果、オペレータのブレード操作を最小限に抑えて、生産性を向上します。
- オペレータが楽にブレード作業できるようになり、疲労を軽減します。
- 足回りの寿命を延長できます。

スロープ表示

- 新たに標準装備となったスロープ表示機能はブレードの横断勾配および縦断勾配を表示するため、感覚のみに頼ることなく勾配施工ができます。

Cat Slope Assist™ (Catスロープアシスト)

- 新たにオプションとして追加されたグレードコントロールにより、設定したブレードの縦断勾配と横断勾配になるように自動調整され、勾配施工を楽に実施できるため、時間とマテリアルを節約できます。
- 経験の少ないオペレータでも良好な仕上げを短時間で達成できます。
- AccuGrade対応オプション (ARO) アタッチメントは、AccuGrade 3Dグレードコントロールシステムに簡単に拡張できます。

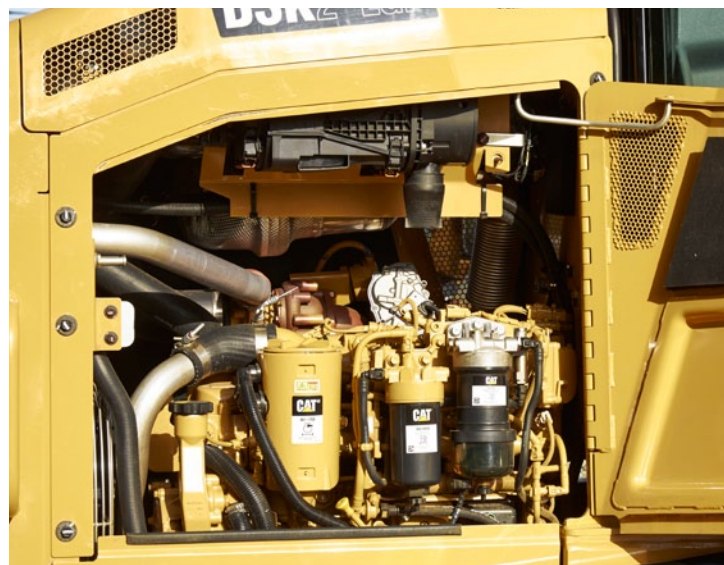
整備性とカスタマサポート

容易な整備と徹底したカスタマサポートで稼働を維持

容易なアクセス

長い整備間隔と容易なメンテナンスで機械を最適な状態に保ち、所有コストとオペレーティングコストを削減できます。

- エンジンコンパートメント左側の大型のヒンジ付きドアから、定期的なエンジンメンテナンスポイントに楽にアクセス
- 圧力タップがまとめられているため、油圧システムの試験とトラブルシューティングを迅速に実施可能
- 左後方のサービスコンパートメント内の油圧フィルタに、地上から容易にアクセス可能



① サービスアクセスドア

- プリーザフィルタ
- エンジンオイルフィルタ
- 燃料フィルタ
- エアフィルタ



Product Link™/VisionLink® (プロダクトリンク/ビジョンリンク)

車両にProduct Link(プロダクトリンク)を装着することで、憶測に頼らずに車両の管理を行うことができます。オンラインのVisionLink(ビジョンリンク)ユーザ端末から、車両のある場所、時間、燃料消費量、アイドルタイム、イベントコードなどのタイムリーな情報に簡単にアクセスでき、車両の効果的な管理やオペレーティングコストの削減に役立てることができます。

② 尿素水タンク

③ DEFポート

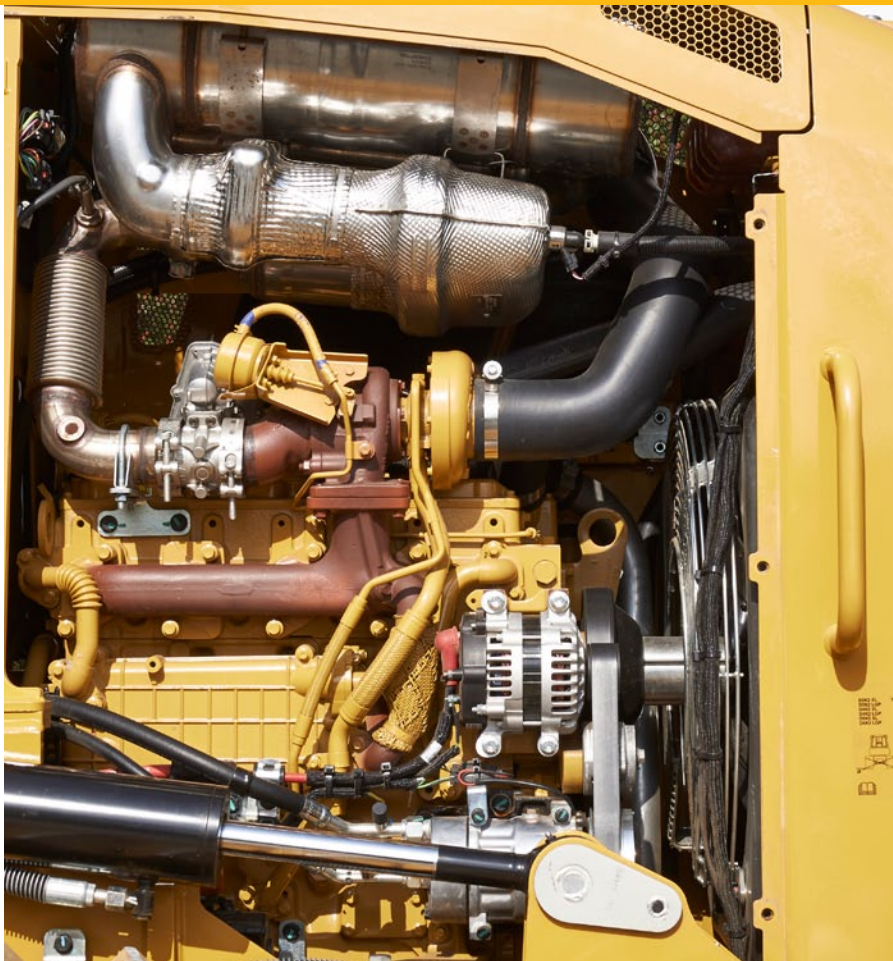
④ 右側アクセスドア

- 作動油フィルタ
- バッテリーディスコネクトスイッチ
- メンテナンスフリーバッテリー



エンジン

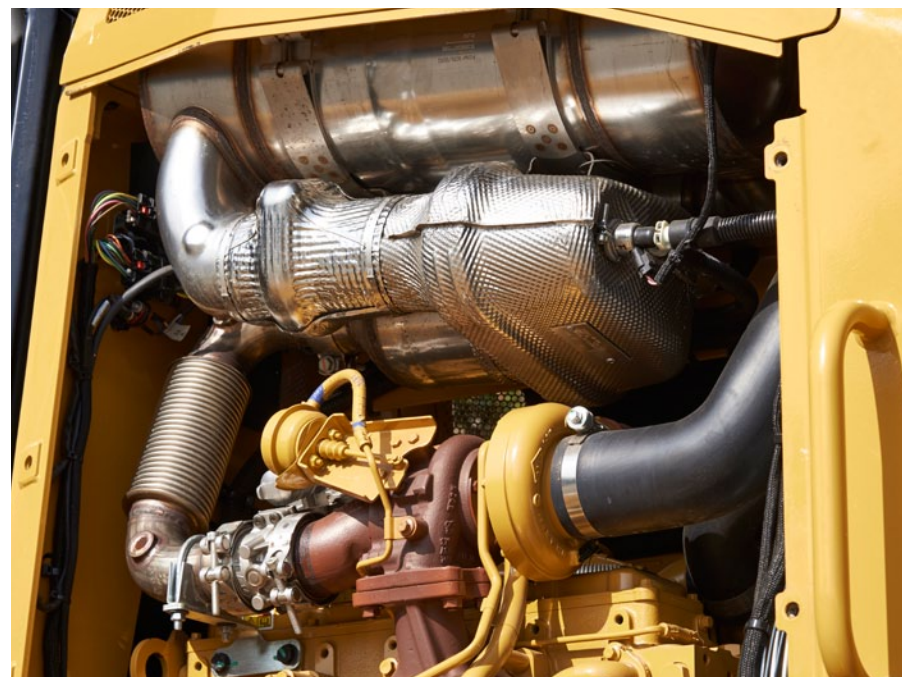
高出力で低燃費



Cat C4.4 ACERTエンジン

エンジンは負荷の変化にすばやく対応
スロットルをエコモードに設定すると、
D3K2、D4K2では最大25%、D5K2では最大
20%燃費を改善できます。

エンジンには**選択式触媒還元**
(SCR、Selective Catalytic Reduction) による
パッシブ再生ソリューションを採用。SCR
によりNO_x(窒素酸化物) 排出量が低減され
ます。還元剤には尿素水を使用しています。



エンジン

	D3K2	D4K2	D5K2
エンジン名称	Cat C4.4 ACERT	Cat C4.4 ACERT	Cat C4.4 ACERT
定格出力(ネット)(2,200 rpm時)	64.2 kW	71.3 kW	79.0 kW
内径	105 mm	105 mm	105 mm
行程	127 mm	127 mm	127 mm
総行程容積	4.4 L	4.4 L	4.4 L

質量

	D3K2	D4K2	D5K2
運転質量 - XL	8,200 kg	8,450 kg	9,500 kg
運転質量 - LGP	8,850 kg	8,950 kg	10,350 kg

・記載されている仕様は、ドーザブレード、ROPSキャブ、バックアップアラーム、オペレータ、クーラント、潤滑剤、満タンの燃料タンクを含んでいます。

トランスミッション

	D3K2	D4K2	D5K2
ドライブポンプ	1	1	1
トラックモータ	2	2	2
リリーフバルブ設定	48,500 kPa	48,500 kPa	48,500 kPa
最高走行速度 - 前進	9 km/h	9 km/h	9 km/h
最高走行速度 - 後進	10 km/h	10 km/h	10 km/h

足回り

	D3K2	D4K2	D5K2
ローラ数(片側)	6	7	7
シュー枚数(片側) - 密閉潤滑式トラック(SALT)足回り	43	43	40
シュー枚数(片側) - SystemOne™(システムワン)足回り	38	38	36
シュー幅 - XL	405 mm	460 mm	510 mm
シュー幅 - LGP	635 mm	635 mm	770 mm
接地長 - XL	2,250 mm	2,250 mm	2,310 mm
接地長 - LGP	2,250 mm	2,250 mm	2,310 mm
トラックゲージ - XL	1,495 mm	1,550 mm	1,600 mm
トラックゲージ - LGP	1,725 mm	1,725 mm	1,860 mm
接地圧 - XL	44 kPa	41 kPa	40 kPa
接地圧 - LGP	31 kPa	31 kPa	29 kPa

D3K2、D4K2、D5K2ブルドーザ仕様

交換時の容量

	D3K2	D4K2	D5K2
燃料タンク	195 L	195 L	195 L
クランクケースとフィルタ	11 L	11 L	11 L
ファイナルドライブ(XL、片側)	10 L	10 L	10 L
ファイナルドライブ(LGP、片側)	10 L	10 L	10 L
冷却水	23 L	23 L	23 L
トランスミッション/作動油タンク	60 L	60 L	60 L
尿素水タンク	19 L	19 L	19 L

油圧コントロール装置

	D3K2	D4K2	D5K2
ポンプ出力	68 L/min	68 L/min	68 L/min
リリーフバルブ設定	20,600 kPa	20,600 kPa	20,600 kPa

リッパ

	D3K2	D4K2	D5K2
形式	平行リンク式(固定)	平行リンク式(固定)	平行リンク式(固定)
シャंक数	3	3	3
最大掘削深さ	340 mm	340 mm	340 mm
最大床面掘削半径	595 mm	595 mm	555 mm
最低地上高(チップ下)	450 mm	450 mm	450 mm
全幅	1,710 mm	1,710 mm	1,710 mm
高さ	165 mm	165 mm	165 mm
質量	555 kg	555 kg	555 kg

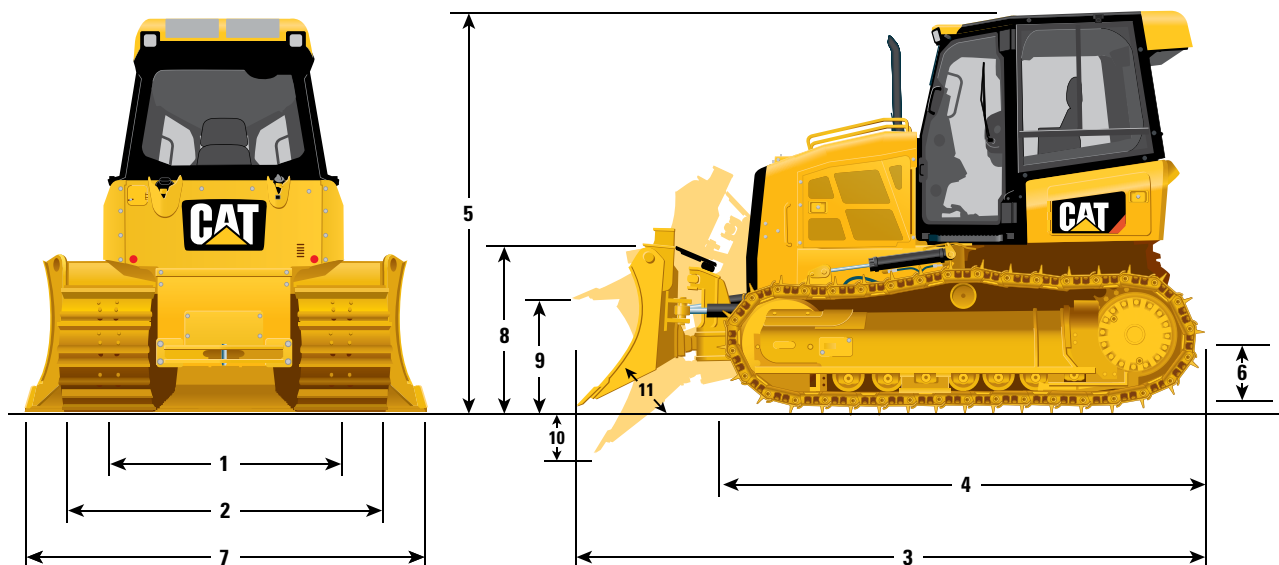
ウインチ*

	D3K2	D4K2	D5K2
質量	—	—	610 kg
ウインチドライブ	—	—	ハイドロスタティック
コントロール	—	—	油圧式
速度	—	—	可変
ウインチの長さ	—	—	705 mm
全幅	—	—	740 mm
ドラム直径	—	—	255 mm
ドラム幅	—	—	275 mm
スロートクリアランス	—	—	170 mm
ロープ直径 - 推奨	—	—	16 mm
ロープ直径 - オプション	—	—	19 mm
ドラム容量 - 推奨ケーブル	—	—	113 m
ドラム容量 - オプションケーブル	—	—	78 m
最大けん引力 - ベアドラム	—	—	18,145 kg
最大けん引力 - フルドラム	—	—	11,340 kg
最大けん引速度 - ベアドラム	—	—	40 m/分
最大けん引速度 - フルドラム	—	—	63 m/分

*ウインチには、フロントカウンタウエイト300 kg、リア/サイドスクリーン、フロント/リアスイープ、フルレングスガード、フェアリードが含まれます。

寸法

寸法はすべて概算値です。



名称	D3K2	D4K2	D5K2	
1	トラックゲージ - XL	1,495 mm	1,550 mm	1,600 mm
	トラックゲージ - LGP	1,725 mm	1,725 mm	1,860 mm
2	トラクタ幅(標準シュ、ブレードなし) - XL	1,900 mm	2,010 mm	2,110 mm
	トラクタ幅(標準シュ、ブレードなし) - LGP	2,360 mm	2,360 mm	2,630 mm
3	全長(ブレード装着時) - XL	4,265 mm	4,275 mm	4,310 mm
	全長(ブレード装着時) - LGP	4,255 mm	4,275 mm	4,310 mm
4	全長(トラクタ単体)	3,275 mm	3,275 mm	3,265 mm
5	トラクタ高 - XL	2,765 mm	2,765 mm	2,770 mm
	トラクタ高 - LGP	2,790 mm	2,790 mm	2,795 mm
6	最低地上高 - XL	320 mm	320 mm	320 mm
	最低地上高 - LGP	315 mm	315 mm	315 mm
ブレード				
7	ブレード幅 - XL	2,645 mm	2,780 mm	2,780 mm
	ブレード幅 - LGP	3,150 mm	3,150 mm	3,220 mm
8	ブレード高 - XL	910 mm	1,010 mm	1,075 mm
	ブレード高 - LGP	860 mm	910 mm	1,010 mm
9	ブレード最大上昇量 - XL	730 mm	745 mm	770 mm
	ブレード最大上昇量 - LGP	720 mm	735 mm	760 mm
10	掘削深さ - XL	575 mm	575 mm	585 mm
	掘削深さ - LGP	585 mm	585 mm	595 mm
11	ブレードカッティングエッジ調整角	52°～58°	52°～58°	52°～58°
	最大チルト - XL	370 mm	385 mm	400 mm
	最大チルト - LGP	440 mm	440 mm	450 mm
	最大アングル角(片側)	24°	24°	24°
	最大アングル時のブレード幅 - XL	2,420 mm	2,545 mm	2,545 mm
	最大アングル時のブレード幅 - LGP	2,880 mm	2,880 mm	2,945 mm
	ブレード容量(SAE) - XL	1.52 m ³	1.98 m ³	2.19 m ³
	ブレード容量(SAE) - LGP	1.66 m ³	1.85 m ³	2.34 m ³

D3K2ブルドーザ仕様

D3K2ブルドーザ仕様

			XL ARO (2D)	LGP ARO (2D)	XL ARO (3D)	LGP ARO (3D)	XL	LGP
ブレード	VPATブレード(AccuGrade用)	幅2,645 × 高さ910	●	—	●	—	—	—
	VPATブレード	幅2,645 × 高さ910	—	—	—	—	●	—
	VPATブレード(AccuGrade用)	幅3,150 × 高さ860	—	●	—	●	—	—
	VPATブレード	幅3,150 × 高さ860	—	—	—	—	—	●
	VPAT中間幅ブレード(AccuGrade用)	幅2,920 × 高さ860	○	○	○	○	—	—
	VPAT中間幅ブレード	幅2,920 × 高さ860	—	—	—	—	○	○
ブレードコントロール	機械式ブレードピッチ		●	●	●	●	●	●
	パワーブレードピッチ		○	○	○	○	○	○
GRADE(グレード) テクノロジー	スロープ表示		●	●	●	●	●	●
	Cat GRADE with Slope Assist(Catグレード スロープアシスト)		●	●	●	●	—	—
	Cat GRADE with 3D(Catグレード3D)		—	—	●	●	—	—
	AccuGrade対応オプション(ARO)		●	●	●	●	—	—
リアカメラ		●	●	●	●	○	○	
足回り	SALT		●	●	●	●	●	●
	ローリングブッシュSystemOne		○	○	○	○	○	○
トラ ック	SALT	405 mmシングルグロースシュー	●	○	●	○	●	○
		635 mmシングルグロースシュー	—	●	—	●	—	●
		635 mmカーブアベックスシュー	—	○	—	○	—	○
	SystemOne	405 mmシングルグロースシュー	○	○	○	○	○	○
		635 mmシングルグロースシュー	—	○	—	○	—	○
運転室	ROPSキャブ(エアコンディショナ付)		●	●	●	●	●	●
	ROPSキャブ(ポリカーボネート製、エアコンディショナ付)		○	○	○	○	○	○
	ROPSキャノピ(ヒータ付)		○	○	○	○	○	○
モニタ	標準モニタ		—	—	—	—	●	●
	AROモニタ		●	●	●	●	○	○
	Cat GRADE Control(Catグレードコントロール)モニタ		—	—	●	●	—	—
シート	エアサスペンションシート(布製)		●	●	●	●	●	●
	エアサスペンション・ヒータ付シート(布製)、ヒータ付コントロールハンドル		○	○	○	○	○	○
	エアサスペンション・ベンチレータ・ヒータ付シート(布製)、ヒータ付きコントロールハンドル		○	○	○	○	○	○
	エアサスペンションシート(ビニール製)		○	○	○	○	○	○
	エアサスペンション・ヒータ付シート(ビニール製)、ヒータ付コントロールハンドル		○	○	○	○	○	○
ガード	ラジエータグリル(標準)		●	●	●	●	●	●
	ラジエータグリル(ヘビーデューティ)		○	○	○	○	○	○
	リアガード		○	○	○	○	○	○
	ボトムガード(XL標準)		●	—	●	—	●	—
	ボトムガード(XLヘビーデューティ)		○	—	○	—	○	—
	ボトムガード(LGP標準)		—	●	—	●	—	●
	ボトムガード(LGPヘビーデューティ)		—	○	—	○	—	○
	フルレングスガード(SALT)		○	○	○	○	○	○
	フルレングスガード(SystemOne)		○	○	○	○	○	○
	センタートラックガード(SALT)		○	○	○	○	○	○
センタートラックガード(SystemOne)		○	○	○	○	○	○	

● 標準装備品

○ オプション装備品

— なし

D4K2ブルドーザ仕様

			XL ARO (2D)	LGP ARO (2D)	XL ARO (3D)	LGP ARO (3D)	XL	LGP
ブレード	VPATブレード(AccuGrade用)	幅2,780 × 高さ1,010	●	—	●	—	—	—
	VPATブレード	幅2,780 × 高さ1,010	—	—	—	—	●	—
	VPATブレード(AccuGrade用)	幅3,150 × 高さ910	—	●	—	●	—	—
	VPATブレード	幅3,150 × 高さ910	—	—	—	—	—	●
	VPAT中間幅ブレード(AccuGrade用)	幅2,920 × 高さ860	○	○	○	○	—	—
	VPAT中間幅ブレード	幅2,920 × 高さ860	—	—	—	—	○	○
ブレードコントロール	機械式ブレードピッチ		●	●	●	●	●	●
	パワーブレードピッチ		○	○	○	○	○	○
GRADE(グレード) テクノロジー	スロープ表示		●	●	●	●	●	●
	Cat GRADE with Slope Assist(Catグレード スロープアシスト)		●	●	●	●	—	—
	Cat GRADE with 3D(Catグレード3D)		—	—	●	●	—	—
	AccuGrade対応オプション(ARO)		●	●	●	●	—	—
リアカメラ		●	●	●	●	○	○	
足回り	SALT		●	●	●	●	●	●
	ローリングブッシュ, SystemOne		○	○	○	○	○	○
トラック	SALT	460 mmシングルグロウサシュー	●	○	●	○	●	○
		635 mmシングルグロウサシュー	—	●	—	●	—	●
		635 mmカーブアベックスシュー	—	○	—	○	—	○
	SystemOne	460 mmシングルグロウサシュー	○	○	○	○	○	○
		635 mmシングルグロウサシュー	—	○	—	○	—	○
運転室	ROPSキャブ(エアコンディショナ付)		●	●	●	●	●	●
	ROPSキャブ(ポリカーボネート製、エアコンディショナ付)		○	○	○	○	○	○
	ROPSキャノピ(ヒータ付)		○	○	○	○	○	○
モニタ	標準モニタ		—	—	—	—	●	●
	AROモニタ		●	●	●	●	○	○
	Cat GRADE Control(Catグレードコントロール)モニタ		—	—	●	●	—	—
シート	エアサスペンションシート(布製)		●	●	●	●	●	●
	エアサスペンション・ヒータ付シート(布製)、ヒータ付コントロールハンドル		○	○	○	○	○	○
	エアサスペンション・ベンチレータ・ヒータ付シート(布製)、ヒータ付きコントロールハンドル		○	○	○	○	○	○
	エアサスペンションシート(ビニール製)		○	○	○	○	○	○
	エアサスペンション・ヒータ付シート(ビニール製)、ヒータ付コントロールハンドル		○	○	○	○	○	○
ガード	ラジエータグリル(標準)		●	●	●	●	●	●
	ラジエータグリル(ヘビーデューティ)		○	○	○	○	○	○
	リアガード		○	○	○	○	○	○
	ボトムガード(XL標準)		●	—	●	—	●	—
	ボトムガード(XLヘビーデューティ)		○	—	○	—	○	—
	ボトムガード(LGP標準)		—	●	—	●	—	●
	ボトムガード(LGPヘビーデューティ)		—	○	—	○	—	○
	フルレングスガード(SALT)		○	○	○	○	○	○
	フルレングスガード(SystemOne)		○	○	○	○	○	○
	センタートラックガード(SALT)		○	○	○	○	○	○
センタートラックガード(SystemOne)		○	○	○	○	○	○	

● 標準装備品

○ オプション装備品

— なし

D5K2ブルドーザ仕様

D5K2ブルドーザ仕様

			XL ARO (2D)	LGP ARO (2D)	XL ARO (3D)	LGP ARO (3D)	XL	LGP
ブレード	VPATブレード(AccuGrade用)		幅2,780 × 高さ1,075	●	—	●	—	—
	VPATブレード		幅2,780 × 高さ1,075	—	—	—	●	—
	VPATブレード(AccuGrade用)		幅3,220 × 高さ1,010	—	●	—	●	—
	VPATブレード		幅3,220 × 高さ1,010	—	—	—	—	●
	VPAT中間幅ブレード(AccuGrade用)		幅2,920 × 高さ1,010	○	○	○	○	—
	VPAT中間幅ブレード		幅2,920 × 高さ1,010	—	—	—	—	○
ブレードコントロール	機械式ブレードピッチ			●	●	●	●	●
	パワーブレードピッチ			○	○	○	○	○
GRADE(グレード) テクノロジー	スロープ表示			●	●	●	●	●
	Cat GRADE with Slope Assist(Catグレード スロープアシスト)			●	●	●	●	—
	Cat GRADE with 3D(Catグレード3D)			—	—	●	●	—
	AccuGrade対応オプション(ARO)			●	●	●	●	—
リアカメラ				●	●	●	○	○
足回り	SALT			●	●	●	●	●
	ローリングブッシュSystemOne			○	○	○	○	○
トラック	SALT	510 mmシングルグロースシュー		●	○	●	○	●
		760 mmシングルグロースシュー		—	●	—	●	—
		770 mmカーブアベックスシュー		—	○	—	○	—
	SystemOne	510 mmシングルグロースシュー		○	○	○	○	○
		760 mmシングルグロースシュー		—	○	—	○	—
					○	○	○	○
運転室	ROPSキャブ(エアコンディショナ付)			●	●	●	●	●
	ROPSキャブ(ポリカーボネート製、エアコンディショナ付)			○	○	○	○	○
	ROPSキャノピ(ヒータ付)			○	○	○	○	○
モニタ	標準モニタ			—	—	—	●	●
	AROモニタ			●	●	●	○	○
	Cat GRADE Control(Catグレードコントロール)モニタ			—	—	●	●	—
シート	エアサスペンションシート(布製)			●	●	●	●	●
	エアサスペンション・ヒータ付シート(布製)、ヒータ付コントロールハンドル			○	○	○	○	○
	エアサスペンション・ベンチレータ・ヒータ付シート(布製)、ヒータ付きコントロールハンドル			○	○	○	○	○
	エアサスペンションシート(ビニール製)			○	○	○	○	○
	エアサスペンション・ヒータ付シート(ビニール製)、ヒータ付コントロールハンドル			○	○	○	○	○
ガード	ラジエータグリル(標準)			●	●	●	●	●
	ラジエータグリル(ヘビーデューティ)			○	○	○	○	○
	リアガード			○	○	○	○	○
	ボトムガード(XL標準)			●	—	●	—	●
	ボトムガード(XLヘビーデューティ)			○	—	○	—	○
	ボトムガード(LGP標準)			—	●	—	●	—
	ボトムガード(LGPヘビーデューティ)			—	○	—	○	—
	フルレングスガード(SALT)			○	○	○	○	○
	フルレングスガード(SystemOne)			○	○	○	○	○
	センタートラックガード(SALT)			○	○	○	○	○
	センタートラックガード(SystemOne)			○	○	○	○	○

● 標準装備品

○ オプション装備品

— なし

標準装備品

標準装備品の内容は異なる場合があります。詳細については、Catディーラーにお問い合わせください。

パワートレイン

- Cat C4.4 ACERTディーゼルエンジン(ターボチャージャ搭載)
- エアツアエアアフタクーラ(ATAAC)
- アルミニウム製パープレートを採用した冷却系統(ラジエータ、パワートレイン)
- エアクリーナ(プレクリーナ、自動ダストイジェクタ、フード下のエアインテーク搭載)
- デュアルパス、閉ループハイドロスタティックトランスミッション
- 電動燃料プライミングポンプ
- 燃料/ウォータセパレータ
- オートトラクションコントロール
- オートアイドルングストップ(NETIS)

油圧システム

- 油圧システム(3バルブ)
- ロードセンシング油圧システム
- ステイブルブレードコントロール

電気系統

- プラシレスオルタネータ(120 A)
- 後進警報ブザー
- メンテナンスフリーバッテリー
- 診断コネクタ
- ホーン
- 作業用ライト(ハロゲン、フロント2個、リア2個)
- スタータモータ(12 V)

運転室

- 巻取り式シートベルト(76 mm)
- フットレスト
- ゲージ
 - エンジンクーラント温度、
 - 作動油温度
 - 燃料レベル
 - 尿素水レベル
- 電子式走行速度リミッタ
- エンジン回転数および速度段表示
- アワーメータ(電子式)
- 電子式エンジンエアクリーナサービスインジケータ
- 電子式燃料混入水分インジケータ
- ダイアル式スロットルスイッチ
- エコモード
- シートマウント式コントロール装置(前後に位置調節可能)
- 調節式アームレスト
- リアビューミラー(キャブ内)
- ブレーキ統合減速ペダル
- 前進/後進速度の個別設定
- 電源ソケット(12 V)
- コートフック
- 収納スペース
- カップホルダ
- ラバー製フロアマット(ヘビーデューティ仕様)
- AM/FMラジオ、Bluetooth®

足回り

- 6ローラトラックフレーム(D3K2)
- 7ローラトラックフレーム(D4K2、D5K2)
- トラックローラ
- キャリアローラ
- 油圧トラックアジャスタ
- ガイディングガード(フロント/リア)
- マスタリンク

その他の標準装備品

- Cat Product Link(Catプロダクトリンク) PL641セルラー
- ロック式エンジンフード
- フロントけん引装置
- 固定式ドロバ(ショートタイプ)
- エコロジードレイン(エンジンオイル、パワートレインオイル、作動油、エンジンクーラント)
- 定期オイルサンプリングポート(エンジンオイル、パワートレインオイル、作動油)

不凍液

- エクステンデッドライフクーラント(-37 °C)

オプション装備品

オプション装備品の内容は異なる場合があります。詳細については、Catディーラーにお問い合わせください。

油圧システム

- 4バルブ油圧システム(リッパ用)
- 4バルブ油圧システム(ウインチ用)

ガード

- リアスクリーン、キャブ
- サイドスクリーン、キャブ
- リアスクリーン、キャノピ
- フロント・ドアスクリーン、キャノピ
- フロントスライプ
- リアスライプ

リアアタッチメント

- ドロバ、けん引用(ロングタイプ)
- リッパ(平行リンク式、3本のシャンクとツースを含む)

リアアタッチメントコントロール

- リッパコントロール装置
- コントロール(ウインチ、D5K2)

始動補助装置

- エンジンクーラントヒータ(120 V)
- エーテル始動補助装置

その他のアタッチメント

- フロントカウンタウエイト(300 kg)
- マシンセキュリティシステム(MSS)

不凍液

- エクステンデッドライフクーラント(-50 °C)

D3K2、D5K2 特別仕様

D3K2超々湿地仕様



圃場整備など、極めて軟弱な地盤で優れた安定性と高い作業効率を発揮します。パッケージにはAccuGrade対応オプション*(ARO)が含まれており、汎用性がさらに向上します。

*仕様により異なります。

仕様

運転質量	9,775 kg
全長(ブレード装着時)	4,650 mm
全幅	3,470 mm
高さ	2,790 mm
シュー幅	990 mm
接地長	2,940 mm
接地圧	16 kPa
ブレード幅	3,470 mm
ブレード高さ	695 mm

D3K2 XL/LGP、D5K2 XLツーウェイドーザ



仕様*	D3K2 XL	D3K2 LGP	D5K2 XL
運転質量			
オープンプラットフォーム	8,200 kg	8,645 kg	9,670 kg
ROPSキャブ	8,555 kg	9,000 kg	10,025 kg
ROPSキャノピ	8,330 kg	8,775 kg	9,800 kg
全長(ブレード装着時)	4,850 mm	4,850 mm	4,950 mm
トラクタの幅	1,900 mm	2,360 mm	2,110 mm
高さ			
オープンプラットフォーム	2,275 mm	2,275 mm	2,275 mm
ROPSキャブ	2,765 mm	2,765 mm	2,770 mm
ROPSキャノピ	2,765 mm	2,765 mm	2,770 mm
ブレード幅	2,395 mm	2,675 mm	2,575 mm
ブレード高さ	875 mm	875 mm	950 mm

*インサイドアーム式ツーウェイブレード、リアガード(リフティングアイ付)、ボトムガード(清掃用小窓付)、格納式ラジエータグリル、センタートラックガード、穴あきシューを装備

D5K2ウインチ



仕様	D5K2 XL	D5K2 LGP
運転質量	11,270 kg	11,780 kg
全長(ブレード装着時)	4,950 mm	4,950 mm
トラクタの幅	2,110 mm	2,620 mm
高さ	2,830 mm	2,855 mm
ブレード幅	2,780 mm	3,220 mm
ブレード高さ	1,075 mm	1,010 mm
接地圧	48 kPa	34 kPa

特別仕様

			D3K2				D5K2		
			SSLGP ARO (2D)	SSLGP ARO ブレード ドレス	XL ツウ ウェイ ドーザ	LGP ツウ ウェイ ドーザ	XL ツウ ウェイ ドーザ	XL ウイン チ	LGP ウイン チ
ブレード	ストレートチルトブレード	幅3,470 × 高さ695	●	—	—	—	—	—	
	ツウウェイドーザブレード(XL用)	幅2,395 × 高さ875	—	—	●	—	—	—	
	ツウウェイドーザブレード(LGP用)	幅2,675 × 高さ875	—	—	—	●	—	—	
	ツウウェイドーザブレード(XL用)	幅2,575 × 高さ950	—	—	—	—	●	—	
	VPATブレード	幅2,780 × 高さ1,075	—	—	—	—	—	●	
	VPATブレード	幅3,220 × 高さ1,010	—	—	—	—	—	●	
	VPATブレード(ブランガード付)	幅2,780 × 高さ1,075	—	—	—	—	○	—	
GRADE(グレード) テクノロジー	スロープ表示		●	●	●	●	●	●	
	Cat GRADE with Slope Assist(Catグレード スロープアシスト)		●	—	—	—	○	○	
	Cat GRADE with 3D(Catグレード3D)		—	—	—	—	○	○	
	AccuGrade対応オプション(ARO)		●	●	—	—	○	○	
リアカメラ		○	○	—	—	—	○	○	
モニタ	標準モニタ		—	—	●	●	●	●	
	AROモニタ		●	●	—	—	○	○	
	Cat GRADE Control(Catグレードコントロール)モニタ		—	—	—	—	○	○	
足回り	SALT		●	●	●	●	●	●	
	ローリングブッシュSystemOne		—	—	—	—	—	—	
トラック	990 mmカーブアベックスシュー		●	●	—	—	—	—	
	405 mmシングルグローサシュー(センター穴あき)		—	—	●	—	—	—	
	510 mmシングルグローサシュー(センター穴あき)		—	—	—	—	●	—	
	635 mmシングルグローサシュー(センター穴あき)		—	—	—	●	—	—	
	510 mmシングルグローサシュー		—	—	—	—	—	●	
	760 mmシングルグローサシュー		—	—	—	—	—	●	
運転室	ROPSキャブ(エアコンディショナ付)		●	●	○	○	○	●	
	ROPSキャブ(ポリカーボネート製、エアコンディショナ付)		—	—	—	—	—	○	
	ROPSキャノピ(ヒータ付)		—	—	○	○	○	—	
	オープンプラットフォーム		—	—	●	●	●	—	
シート	エアサスペンションシート(布製)		●	●	○	○	○	○	
	エアサスペンション・ヒータ付シート(布製)、ヒータ付コントロールハンドル		—	—	—	—	—	●	
	エアサスペンション・ベンチレータ・ヒータ付シート(布製)、ヒータ付きコントロールハンドル		—	—	—	—	—	○	
	エアサスペンションシート(ビニール製)		—	—	●	●	●	○	
	エアサスペンション・ヒータ付シート(ビニール製)、ヒータ付コントロールハンドル		—	—	—	—	—	○	
ガード	ガード(ラジエータグリル、リア、ボトム)		—	—	●	●	●	—	
	ラジエータグリル(ヘビーデューティ)		—	—	—	—	—	●	
	リアガード		—	—	—	—	—	●	
	ボトムガード(XLヘビーデューティ)		—	—	—	—	—	●	
	ボトムガード(LGPヘビーデューティ)		—	—	—	—	—	●	
	フルレングスガード		—	—	—	—	—	●	
	フロントスイープ/リアスイープ		—	—	—	—	—	●	
	キャブサイドスクリーン/リアスクリーン		—	—	—	—	—	●	
	その他装備	ウインチ(ウインチマウントを含む)		—	—	—	—	—	●
フェアリード		—	—	—	—	—	—	●	
フロントカウンタウエイト(300 kg)		—	—	—	—	—	—	●	
エンジンクォラントヒータ(120 V)		—	—	—	—	—	—	●	
エーテル始動補助装置		—	—	—	—	—	—	●	
不凍液エクステンデッドライフクォラント(-50 °C)		—	—	—	—	—	—	●	

パッケージ: ● 標準装備品 ○ 選択可 — なし

Cat製品、ディーラサービス、業種別ソリューションの詳細については、www.cat.comをご覧ください。

© 2017 Caterpillar
All rights reserved

記述の内容と仕様は、予告なしに変更されることがあります。写真の車両には、オプション装備品が装着されていることがあります。装備可能なオプションについては、Catディーラにお問い合わせください。

CAT、CATERPILLAR、SAFETY.CAT.COM、それらの各ロゴ、"Caterpillar Yellow" および "Power Edge" のトレードドレスは、ここに記載されている企業および製品と同様に、Caterpillar社の商標であり、許可なく使用することはできません。

VisionLinkはTrimble Navigation Limitedの商標であり、米国およびその他の国で登録されています。

労働安全衛生法に基づき、機体質量3トン未満の建設機械の運転には、事業者が実施する「小型車両系建設機械運転技能特別教育」の修了が必要です。労働安全衛生法に基づき、機体質量3トン以上の「車両系建設機械（整地、運搬、積込、掘削用および解体用）」の運転には、登録教習機関の行う「技能講習」を受講し修了証の取得が必要です。

AJHQ7499-01(08-2017)
(翻訳版: 09-2017)
AJHQ7499の改訂版
(Japan)

