



TADANO NEWS

新製品情報

スカイボーイ

AT-121TG(F)/(R)

AT-121TG
バケット仕様もご用意

上部操作部

12mクラスの
コンパクトサイズ型高所作業車が
前方格納と後方格納、用途に合わせて
選べる2タイプで登場。

AT-121TG(F)

最大地上高	11.9m
最大作業半径	9.8m
積載荷重	200kgまたは2名
車両全長	4.48m
車両全高	3.15m

下部左側面操作部

AT-121TG(R)

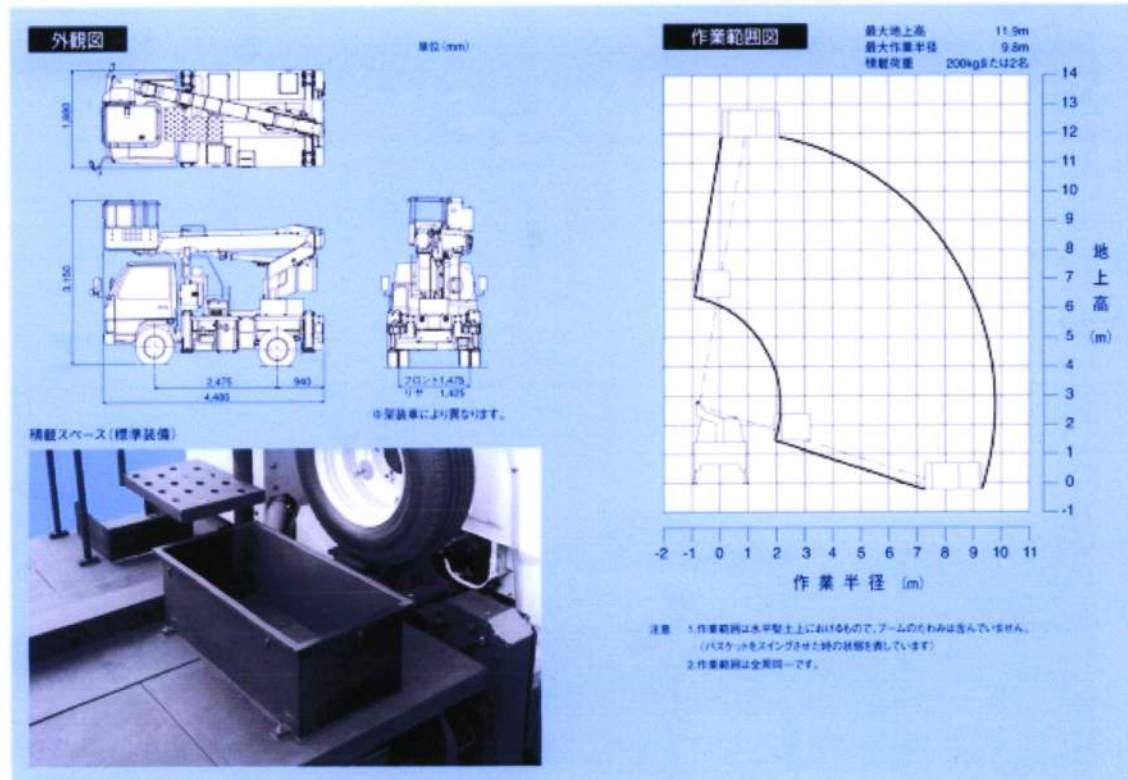
最大地上高	12.0m
最大作業半径	9.8m
積載荷重	200kgまたは2名
車両全長	5.1m
車両全高	2.79m

車両後端操作部

AT-121TG(F)

全長クラス最長の前方格納タイプ

車両全長は乗用車並みの4.5m。
コンパクトサイズで
機動性と広い作業領域を確保。



コンパクトな 走行スタイルを実現

住宅地や狭い現場への進入も容易に。前方格納タイプでは全長4.5mと、乗用車並なので駐車・車庫スペースも気になりません。後方格納タイプでは全高2.79mと、高さ制限も楽々クリアします。

路面に優しい 垂直ジャッキアップ

アウトリガの横滑りがなく、路面を傷めることなく張出ができます。張出幅も1,860mmと省スペースを実現。スイッチひとつで、ジャッキの順次張出・格納が操作できます。

近接作業での 有効作業範囲を拡大

その場設置でフルブーム全周同一性能を実現。振り回しのよいコンパクトなブーム搭載により、車両を壁面へ寄せた際も、作業が容易になります。



AT-121TG(F)/(R)

スカイボーイ

AT-121TG (F)
 ■積載容量-200kgまたは2名 ■最大地上高-11.9m ■最大作業半径-9.8m
 AT-121TG (R)
 ■積載容量-200kgまたは2名 ■最大地上高-12.0m ■最大作業半径-9.8m

主要諸元

	AT-121TG (F)	AT-121TG (R)
■バスケット 積載容量 最大地上高 最大作業半径 内寸法(長さ×幅×高さ) スイング角度	200kgまたは2名 11.9m 9.8m 0.7m×1.0m×0.9m 左104°~左104°	200kgまたは2名 12.0m 9.8m 0.7m×1.0m×0.9m 左104°~左104°
■バスケット装置 バスケット 自動水平装置 スイング装置 リモコン装置	パイプ製バスケットまたはFRP製バスケット 電動油圧式シリンダ 電動モータ駆動歯車減速式 電気式(有線)	
■ブーム 起伏角度/上げ速度 長さ / 伸ばし速度 旋回角度 / 速度 形式 起伏装置 伸縮装置 旋回装置	-17.5°~80°/30s 3.78m~9.37m / 5.59m/28s 360°連続 / 1.0min°(rpm) 3段油圧同時伸縮式、箱形断面溶接構造 電動油圧シリンダ直押し式 電動油圧シリンダ直押し式及びワイヤーロープ式 油圧モータ駆動フォーム歯車減速式、ボールベアリング式	-17.5°~80°/30s 3.78m~9.15m / 5.37m/28s 360°連続 / 1.0min°(rpm) 3段油圧同時伸縮式、箱形断面溶接構造
■アウトリガ	全油圧張り出し式 張出幅 フロント1.86m、リヤ1.86m	全油圧張り出し式 張出幅 フロント1.86m、リヤ1.67m
■最大外寸法(張出時)	2.02m	
■最大ジャッキ反力	3,500kg	4,400kg
■油圧ポンプ	ギヤポンプ	
■作動油タンク容量	約42L	
■操作装置	バスケット部 ブーム旋回・起伏、ブーム伸縮・バスケットスイング、ブーム自動格納、エンジン始動・停止、アクセル(2速、オートアクセル)、フットスイッチ、緊急停止、非常用ポンプ 旋回台部 バスケット水平調整弁 下部(車両左側部) ブーム旋回、ブーム起伏、ブーム伸縮、ブーム自動格納、エンジン始動・停止、アクセル(2速、オートアクセル)、下部操作スイッチ、緊急停止、非常用ポンプ、非常用スイッチ 下部(車両後部部) アウトリガ自動張出・格納、アウトリガ個別選択	
■制御装置	起伏・旋回速度制御装置、緩起動・緩停止装置、ストロークエンドクッション装置、バスケット・ブーム自動格納装置、オートアクセル装置(レバー及びスイッチ操作に連動)、ジャッキ自動張出・格納装置	
■安全装置	過負荷防止装置(AMC)(ブーム干渉防止機能付、自己診断機能付)、安全ベルト用ロープ掛け、緊急停止装置(表示灯付)、ジャッキインテックロック装置、ブームインテックロック装置、油圧シリンダロック装置、シフトレバーインテックロック装置、パークキングブレーキ警報装置、PTO切り忘れ警報装置、ジャッキインジュータ、油圧安全弁、非常用ポンプ、水準器	
■標準装置	荷台、積算計(アワメータ)、100V電源取出口(定格100V・10A)	積算計(アワメータ)、100V電源取出口(定格100V・10A)
■標準付属品	バスケット内マット(バスケット仕様のみ)、タイヤ止め(樹脂製)、鋸木(ゴム製)	
■オプション	作業灯(バスケット部)、アウトリガ操作部照明、キャブ上デッキ、下部レベリングシリンダ保護カバー、安全ベルト、グリースポンプ、工具	作業灯(バスケット部)、荷台搭載仕様、アウトリガ操作部照明、下部レベリングシリンダ保護カバー、安全ベルト、グリースポンプ、工具
■架装対象車	3.0t車クラス	

●運転される方に必要な資格

高所作業車の運転	車両の運転
作業半径の高さが2m以上10m未満	特別教育
作業半径の高さが10m以上	技能講習

タダノでは下記2か所の指定教育機関で高所作業車(小型移動式クレーン)の技能講習を行っていますので、お問い合わせください。

株式会社 タダノ 教育センター
 ●東京教育所
 〒136-0082 東京都江東区新木場1丁目13番5号
 03-3520-1717
 ●高松教育所
 〒761-0185 香川県高松市新田町甲34
 087-839-5513

株式会社 タダノ

- 東 日本 支 社 022-288-5550
- 北 海 道 支 店 011-861-9030
- 旭 川 支 店 0166-25-2817
- 帯 広 支 店 0155-33-4220
- 函 館 支 店 0138-47-5122
- 東 北 支 店 022-288-5550
- 青 森 支 店 017-777-4231
- 北 茨 支 店 019-635-0611
- 郡 山 支 店 024-932-3513
- 北 陸 支 店 075-436-1555
- 新 潟 支 店 025-268-0770
- 金 沢 支 店 076-292-2326
- 中 日 本 支 社 03-3621-7790
- 関 東 支 店 048-780-7711
- 水 戸 支 店 029-244-3051
- 群 馬 支 店 027-261-7211
- 東 京 支 店 03-3621-7790
- 千 葉 支 店 043-499-3520
- 横 浜 支 店 045-936-2811
- 中 部 支 店 0586-76-1181
- 静 岡 支 店 054-261-1161
- 西 日 本 支 社 072-221-2727
- 関 西 支 店 072-221-2727
- 京 都 支 店 075-681-0421
- 神 戸 支 店 078-918-3111
- 西 国 支 店 087-839-5777
- 松 山 支 店 089-956-8800
- 青 島 支 店 082-884-0255
- 岡 山 支 店 086-223-9258
- 松 江 支 店 0852-20-7393
- 徳 山 支 店 0834-31-1715
- 九 州 支 店 092-503-7821
- 大 分 支 店 097-551-8567
- 南 九 州 支 店 0995-63-9720
- 沖 縄 支 店 098-877-7077
- 営業企画部 03-3621-7723
- 市場開発部 03-3621-7738
- 中古車部 03-3621-7722
- 本 社 087-839-5555

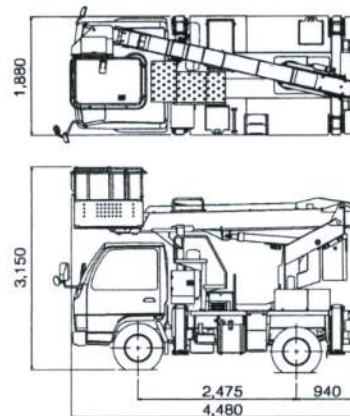
タダノホームページ <http://www.tadano.co.jp>

※図面は概略図です。取付位置は、取付位置の図面をよく読んで正しくご確認ください。
 ※使用にあたっては、取扱説明書の内容をよく読んで正しくご確認ください。

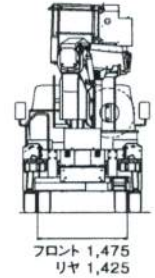
■ 主要諸元

		AT-121TG(F)
バスケット	積載荷重	200kgまたは2名
	最大地上高	11.9m
	最大作業半径	9.8m
	内寸法(長さ×幅×高さ)	0.7m×1.0m×0.9m
	スイング角度	左104°~右104°
バスケット装置	バスケット	パイプ製バスケットまたはFRP製バスケット
	自動水平装置	複動油圧式シリンダ
	スイング装置	電動モータ駆動歯車減速式
	リモコン装置	電気式(有線)
ブーム	起伏角度/上げ速度	-17.5°~80°/30s
	長さ	3.78m~9.37m
	伸ばし速度	5.59m/28s
	旋回角度/速度	360°連続/1.0min ⁻¹ {rpm}
	形式	3段油圧同時伸縮式、箱形断面溶接構造
	起伏装置	複動油圧シリンダ直押し式
	伸縮装置	複動油圧シリンダ直押し式及びワイヤロープ式
旋回装置	油圧モータ駆動ウォーム歯車減速式、ボールベアリング式	
油圧ポンプ	ギヤポンプ	
作動油タンク容量	約42L	
最大積載量	100kg(車両により異なります)	
アウトリガ	フロント	全油圧張り出し式 張出幅 1.86m
	リヤ	全油圧張り出し式 張出幅 1.86m
	最外縁寸法(張出時)	2.02m
最大ジャッキ反力	3,500kg	
操作装置	上部(バスケット部)	ブーム旋回・起伏、ブーム伸縮・バスケットスイング、ブーム自動格納、エンジン始動・停止、アクセル(2速、オートアクセル)、フットスイッチ、緊急停止、非常用ポンプ
	旋回台部	バスケット水平調整弁
	下部(車両左側方)	ブーム旋回、ブーム起伏、ブーム伸縮、ブーム自動格納、エンジン始動・停止、アクセル(2速、オートアクセル)、下部操作スイッチ、緊急停止、非常用ポンプ、非常スイッチ
	下部(車両後端部)	アウトリガ自動張出・格納、アウトリガ個別選択
制御装置	起伏・旋回速度制御装置、緩起動・緩停止装置、ストロークエンドクッション装置、バスケット・ブーム自動格納装置、オートアクセル装置(レバー及びスイッチ操作に連動)、ジャッキ自動張出・格納装置	
安全装置	過負荷防止装置(AMC)[ブーム干渉防止機能付、自己診断機能付]、安全ベルト用ロープ掛け、緊急停止装置(表示灯付)、ジャッキインタロック装置、ブームインタロック装置、油圧シリンダロック装置、シフトレバーインタロック装置、パーキングブレーキ警報装置、PTO切り忘れ警報装置、ジャッキインジケータ、油圧安全弁、非常用ポンプ、水準器	
装備品	荷台、積算計(アワメータ)、100V電源取出口(定格100V-10A)	
付属品	バスケット内マット(バスケット仕様のみ)、タイヤ歯止め(樹脂製)、盤木(ゴム製)	
オプション	作業灯(バスケット部)、アウトリガ操作部照明、キャブ上デッキ、下部レベリングシリンダ保護カバー、安全ベルト、グリースポンプ、工具	
架装対象車	3.0t車クラス	

■ 外観図

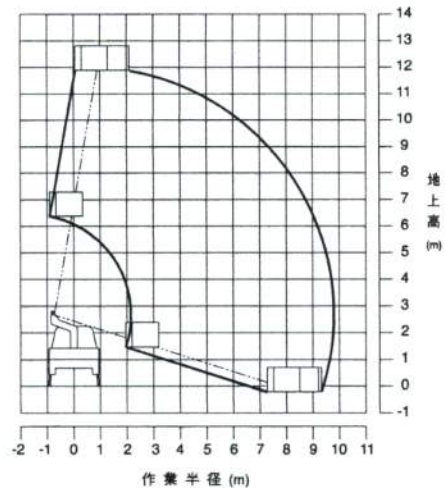


単位 (mm)



※架装車により異なります。

■ 作業範囲図



注意 1.作業範囲は水平堅土上におけるもので、ブームのたわみは含んでいません。
(バスケットをスイングさせた時の状態を表しています)
2.作業範囲は全周同一です。