

D3K2/D4K2/D5K2

ブルドーザ



	D3K2	D4K2	D5K2
エンジンモデル	Cat® C4.4 ACERT™	Cat C4.4 ACERT	Cat C4.4 ACERT
定格出力(2,200 rpm時)	64.2 kW	71.3 kW	79.0 kW
質量			
運転質量 - XL	8,200 kg	8,450 kg	9,500 kg
運転質量 - LGP	8,850 kg	8,950 kg	10,350 kg



オフロード法2014年
基準適合

D3K2、D4K2、D5K2



国土交通省指定
低騒音型建設機械

D3K2、D5K2



NETIS登録技術

D3K2、D4K2、D5K2



2020年燃費基準

D3K2、D5K2

業界で最も 滑らかな 仕上げ作業 を実現する ブルドーザ



目次

運転室.....	4
エンジン.....	6
生産性.....	7
整備性とカスタマサポート.....	8
仕様.....	10
標準装備品.....	13
オプション装備品.....	14
メモ.....	15



D3K2

製品は写真と異なる場合があります。



D4K2



D5K2

運転室

誰もが快適に作業できるキャブ



シートマウント式ジョイスティックコントロール

人間工学を考慮して設計されたシートマウント式コントロールはオペレータに振動を伝えないため、より快適で正確なコントロールが可能になります。

- 新しいカーブ形状のアームレストクッション
- 双方向トランスミッションシフト
- 握りやすいハンドル
- 新しいヒータ付きコントロールハンドル(オプション)



ステイブルブレードコントロール

新しく導入されたステイブルブレードコントロールにより、オペレータの熟練度にかかわらず容易に機械操作が可能になります。

- ステイブルブレードがオペレータの操作を補い、滑らかな整地作業を実現
- 手にしっくりなじむハンドルがコントロールの精度を高め、オペレータの疲労を軽減
- 親指操作のローラでブレードアングルを楽にコントロール
- ブレードシェイク機能で容易に土砂を振り落とし

1日中快適な作業

広々とした快適なキャブは、くつろぎと高い生産性を1日を通じて保てます。

- 騒音 - 78 dB(A) - ANSI/SAE J1166 OCT98
- 広く開いて楽に乗降できるドア
- ダッシュボード取付けの通風口で、より快適な空気循環を実現
- より快適な乗り心地のエアサスペンションシート
- あらゆる気候条件で快適性を高めるエアコン
- 新装備のベンチレータ付きシート(オプション)
- ヒータ付きシートとヒータ付きコントロールハンドル(オプション)

モニタリングパッケージ

ディスプレイ、ゲージは見やすく、重要なシステム情報や車両状況が表示されます。オプションのAccuGrade™ CB460 GPS大型ディスプレイは、ブレードのコーナー部が見やすいように設置されています。

優れた視界

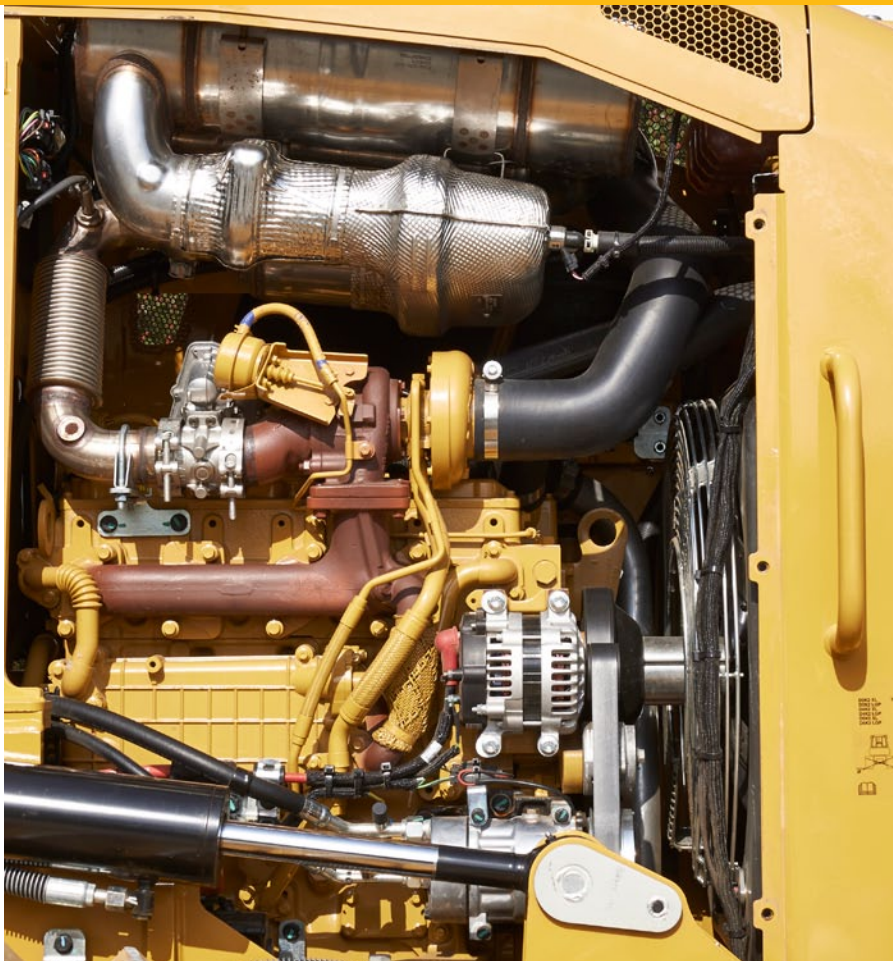
大きいドアウィンドウは整地作業やドーピング時特に重要となるブレードのコーナー部とカッティングエッジの視界を遮りません。大きいサイドウィンドウからは、機械の側面もはっきりと見ることができます。



オプションのモニタ

エンジン

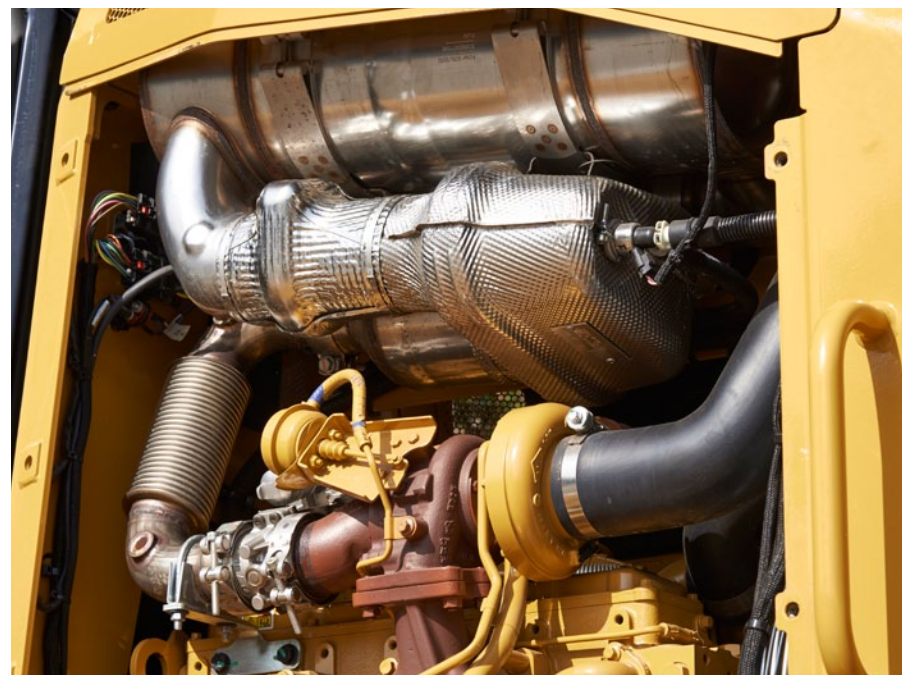
高出力で低燃費



Cat C4.4 ACERTエンジン

エンジンは負荷の変化にすばやく対応
スロットルをエコモードに設定すると、D3K2とD4K2では最大25%、D5K2では最大20%燃費を改善できます。

エンジンには選択式触媒還元 (SCR、Selective Oxidation Catalyst) によるパッシブ再生ソリューションを採用しています。SCRによりNO_x (窒素酸化物) 排出量が低減されます。還元剤には尿素水を使用しています。



生産性

簡単に精度の高いグレード仕上げ



AccuGrade (アキュグレード)

高効率のグレードコントロールシステムが、切崩し/埋戻し作業の精度を高め、従来必要だった丁張りの使用を最小限に抑えることができます。

Caterpillar社では、レーザ、GNSS、ユニバーサルータルステーションが選択可能です。

- **AccuGrade Laser (アキュグレードレーザ)** – 2次元の平面仕上げ作業用
- **AccuGrade GNSS (アキュグレードGNSS)** – 3次元のの造成作業用
- **ユニバーサルータルステーション** – 精密な仕上げ整地作業用

オートトラクションコントロール

- トラックのスピードを感知/制御して、負荷最大時にもトラックのスリップを自動的に低減します。その結果、オペレータのブレード操作を最小限に抑えて、生産性を向上します。
- オペレータが楽にブレード作業できるようになり、疲労を軽減します。
- 足回りの寿命を延長できます。

スロープ表示

- 新たに標準装備となったスロープ表示機能はブレードの横断勾配および縦断勾配を表示するため、感覚のみに頼ることなく勾配施工ができます。

スロープアシスト

- 新たにオプションとして追加されたグレードコントロールは設定したブレードの縦断勾配および横断勾配に自動的に調整し、勾配作業を楽に実施できるため、時間と材料を節約します。
- 経験の少ないオペレータでも良好な仕上げを短時間で達成できます。
- AccuGrade (アキュグレード) 対応 (ARO) アタッチメントは、3次元 AccuGrade (アキュグレード) グレードコントロールシステムに簡単に拡張できます。

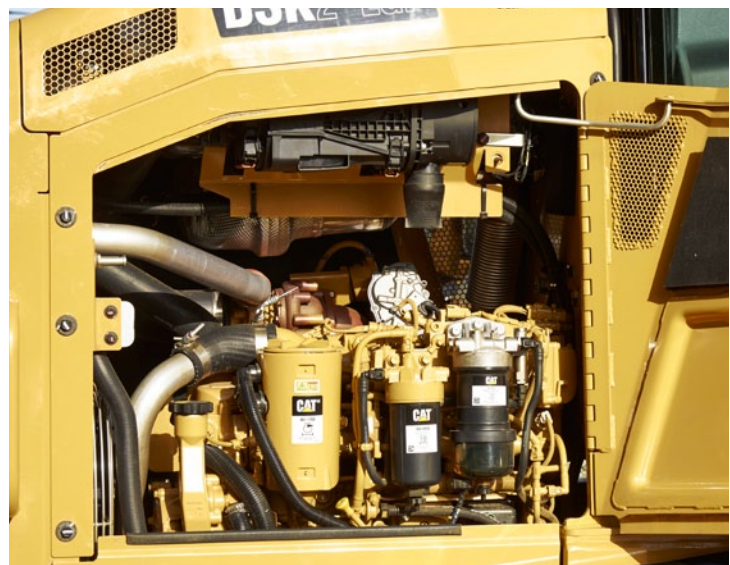
整備性とカスタマサポート

容易な整備と徹底したカスタマサポートで稼働を維持

容易なアクセス

長い整備間隔と容易なメンテナンスで機械を最適な状態に保ち、所有コストとオペレーティングコストを削減できます。

- エンジンコンパートメント左側の大型のヒンジ付きドアから、定期的なエンジンメンテナンスポイントに楽にアクセス
- 圧力タップがまとめられているため、油圧システムの試験とトラブルシューティングが迅速に実施可能
- 左後方のサービスコンパートメント内の油圧フィルタに地上から容易にアクセス可能



① サービスアクセスドア

- ブリーザフィルタ
- エンジンオイルフィルタ
- 燃料フィルタ
- エアフィルタ



Product Link™(プロダクトリンク)

Product Link(プロダクトリンク)システムから車両状態を簡単に管理できます。このシステムでは携帯電話技術を用い、機械の位置や運転時間、有効なサービスコードや記録されたサービスコード、セキュリティアラームなどの情報を自動的に送信します。

② 尿素水タンク

③ DEFポート

④ 右側アクセスポア

- 作動油フィルタ
- バッテリディスコネクトスイッチ
- メンテナンスフリーバッテリー



D3K2、D4K2、D5K2ブルドーザ仕様

エンジン

	D3K2	D4K2	D5K2
名称	Cat C4.4 ACERT	Cat C4.4 ACERT	Cat C4.4 ACERT
定格出力 (2,200 rpm時)	64.2 kW	71.3 kW	79.0 kW
内径	105 mm	105 mm	105 mm
ストローク	127 mm	127 mm	127 mm
総行程容積	4.4 L	4.4 L	4.4 L

質量

	D3K2	D4K2	D5K2
運転質量 - XL	8,200 kg	8,450 kg	9,500 kg
運転質量 - LGP	8,850 kg	8,950 kg	10,350 kg

・記載されている仕様は、ドーザブレード、ROPSキャブ、バックアップアラーム、オペレータ、クーラント、潤滑剤、満タンの燃料タンクを含んでいます。

トランスミッション

	D3K2	D4K2	D5K2
ドライブポンプ	1	1	1
トラックモータ	2	2	2
リリースバルブ設定圧	48,500 kPa	48,500 kPa	48,500 kPa
最高走行速度 - 前進	9 km/h	9 km/h	9 km/h
最高走行速度 - 後進	10 km/h	10 km/h	10 km/h

足回り

	D3K2	D4K2	D5K2
ローラ数 (片側)	6	7	7
シュー枚数 (片側) - 密閉潤滑式トラック (SALT) 足回り	43	43	40
シュー枚数 (片側) - SystemOne™ (システムワン) 足回り	38	38	36
シュー幅 - XL	405 mm	460 mm	510 mm
シュー幅 - LGP	635 mm	635 mm	770 mm
接地長 - XL	2,250 mm	2,250 mm	2,310 mm
接地長 - LGP	2,250 mm	2,250 mm	2,310 mm
クローラ中心距離 - XL	1,495 mm	1,550 mm	1,600 mm
クローラ中心距離 - LGP	1,725 mm	1,725 mm	1,860 mm
接地圧 - XL	44 kPa	41 kPa	40 kPa
接地圧 - LGP	31 kPa	31 kPa	29 kPa

D3K2、D4K2、D5K2ブルドーザ仕様

容量

	D3K2	D4K2	D5K2
燃料タンク	195 L	195 L	195 L
クランクケースとフィルタ	11 L	11 L	11 L
ファイナルドライブ (XL、片側)	10 L	10 L	10 L
ファイナルドライブ (LGP、片側)	10 L	10 L	10 L
冷却水	23 L	23 L	23 L
トランスミッション/ハイドロリックタンク	60 L	60 L	60 L
尿素水タンク	19 L	19 L	19 L

油圧コントロール装置

	D3K2	D4K2	D5K2
ポンプ出力	68 L/min	68 L/min	68 L/min
リリーフバルブ設定	20,600 kPa	20,600 kPa	20,600 kPa

リッパ

	D3K2	D4K2	D5K2
形式	平行リンク式	平行リンク式	平行リンク式
シャंक数	3	3	3
最大掘削深さ	340 mm	340 mm	340 mm
地上での最大リーチ	595 mm	595 mm	555 mm
最大上昇量	450 mm	450 mm	450 mm
全幅	1,710 mm	1,710 mm	1,710 mm
高さ	165 mm	165 mm	165 mm
重量	555 kg	555 kg	555 kg

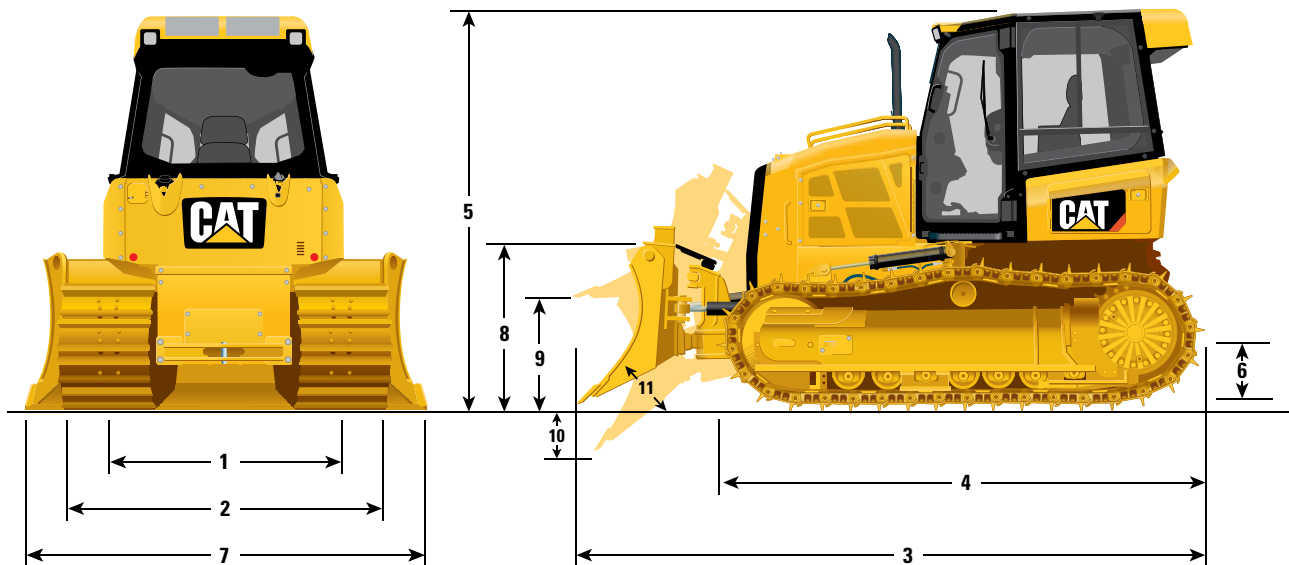
ウインチ

	D3K2	D4K2	D5K2
重量	—	—	610 kg
ウインチドライブ	—	—	ハイドロスタティック
コントロール	—	—	油圧式
速度	—	—	可変
ウインチの長さ	—	—	705 mm
全幅	—	—	740 mm
ドラム直径	—	—	255 mm
ドラム幅	—	—	275 mm
スロートクリアランス	—	—	170 mm
ロープ直径 - 推奨	—	—	16 mm
ロープ直径 - オプション	—	—	19 mm
ドラム容量 - 推奨ケーブル	—	—	113 m
ドラム容量 - オプションケーブル	—	—	78 m
最大けん引力 - ベアドラム	—	—	18,145 kg
最大けん引力 - フルドラム	—	—	11,340 kg
最大けん引速度 - ベアドラム	—	—	40 m/分
最大けん引速度 - フルドラム	—	—	63 m/分

D3K2、D4K2、D5K2ブルドーザ仕様

寸法

寸法はすべて概算値です。



モデル	D3K2	D4K2	D5K2
1 トラックゲージ - XL	1,495 mm	1,550 mm	1,600 mm
トラックゲージ - LGP	1,725 mm	1,725 mm	1,860 mm
2 トラクタ幅 (標準シュ、ブレードなし) - XL	1,900 mm	2,010 mm	2,110 mm
トラクタ幅 (標準シュ、ブレードなし) - LGP	2,360 mm	2,360 mm	2,630 mm
3 全長 (ブレード装着時) - XL	4,265 mm	4,275 mm	4,310 mm
全長 (ブレード装着時) - LGP	4,255 mm	4,275 mm	4,310 mm
4 全長 (トラクタ単体)	3,275 mm	3,275 mm	3,265 mm
5 トラクタ高 - XL	2,765 mm	2,765 mm	2,770 mm
トラクタ高 - LGP	2,790 mm	2,790 mm	2,795 mm
6 最低地上高 - XL	320 mm	320 mm	320 mm
最低地上高 - LGP	315 mm	315 mm	315 mm
ブレード			
7 ブレード幅 - XL	2,645 mm	2,780 mm	2,780 mm
ブレード幅 - LGP	3,150 mm	3,150 mm	3,220 mm
8 ブレード高 - XL	910 mm	1,010 mm	1,075 mm
ブレード高 - LGP	860 mm	910 mm	1,010 mm
9 ブレード最大上昇量 - XL	730 mm	745 mm	770 mm
ブレード最大上昇量 - LGP	720 mm	735 mm	760 mm
10 掘削深さ - XL	575 mm	575 mm	585 mm
掘削深さ - LGP	585 mm	585 mm	595 mm
11 ブレードカッティングエッジ調整角	52°~58°	52°~58°	52°~58°
最大チルト - XL	370 mm	385 mm	400 mm
最大チルト - LGP	440 mm	440 mm	450 mm
最大アングル角 (片側)	24°	24°	24°
最大アングル時のブレード幅 - XL	2,420 mm	2,545 mm	2,545 mm
最大アングル時のブレード幅 - LGP	2,880 mm	2,880 mm	2,945 mm
ブレード容量 (SAE) - XL	1.52 m ³	1.98 m ³	2.19 m ³
ブレード容量 (SAE) - LGP	1.66 m ³	1.85 m ³	2.34 m ³

標準装備品

標準装備の内容は異なる場合があります。詳細については、Catディーラにお問い合わせください。

電気系統

- オルタネータ (12 V、120 A、ヘビーデューティブラシレス)
- バックアップアラーム
- ヘビーデューティバッテリー2個 (メンテナンスフリー)
- 診断コネクタ
- 電気式ホーン
- 作業用ライト (ハロゲン、フロント2個、リア2個)
- スタータ (電動式、12 V)

運転室

- ROPS/FOPSキャブ (エアコンディショナ装備)
- エアサスペンションシート (布製)
- 巻取り式シートベルト (76 mm)
- フットパッド、ダッシュボード
- エレクトロニックモニタリングシステム (下記のもの装備):
 - エンジンクーラント温度、作動油温度、燃料レベル用ゲージ
 - 走行速度リミッタ (電子式)
 - エンジン回転数および速度段表示
 - アワーメータ (電子式)
 - エンジンエアクリーナサービスインジケータ (電子式)
 - 燃料混入水分インジケータ (電子式)
- スロープ表示
- スロットルスイッチ (回転式)
- エコモード
- コントロール装置 (シートマウント式、前後に位置調節可能)
- 調整式アームレスト
- リアビューミラー (車内)
- 減速とブレーキ機能を兼ね備えたペダル
- 前進/後進速度の個別設定
- 電源ソケット (12 V)
- コートフック
- 収納スペース
- カップホルダ
- フロアマット (ラバー製、ヘビーデューティ仕様)
- AM/FMラジオ、Bluetooth
- サウンドサプレッション

油圧システム

- 油圧システム (3バルブ)
- ロードセンシング油圧システム
- 1本のレバーで3機能をコントロール
- 油圧ポンプおよび作動油
- 安定ブレードコントロール

パワートレイン

- Cat C4.4 ACERTディーゼルエンジン (ターボチャージャ搭載)
- エアトウエアアフタクーラ (ATAAC)
- アルミニウム製バンププレートを採用したクーリングシステム (ラジエータ、パワートレイン)
- エアクリーナ (プレクリーナ、自動ダストイジェクタ、フード下のエアインテーク搭載)
- ハイドロスタティックトランスミッション
- 電動フェUELプライミングポンプ
- ウォータセパレータ
- オートトラクションコントロール
- オートアイドルリングストップ (NETIS)

ブレード

- VPAT XLブレード
- VPAT LGPブレード

足回り

- 6ローラトラックフレーム (D3K2)
- 7ローラトラックフレーム (D4K2、D5K2)
- SALT足回り
- トラックローラ
- キャリアローラ
- 油圧トラックアジャスタ
- ガード (フロント/リアガイディング)
- マスタリンク
- トラック (XL):
 - 405 mm MS SALTトラック (D3K2)
 - 460 mm MS SALTトラック (D4K2)
 - 510 mm MS SALTトラック (D5K2)
- トラック (LGP):
 - 635 mm APEX SALTトラック (D3K2、D4K2)
 - 770 mm APEX SALTトラック (D5K2)

その他の標準装備品

- Cat Product Link (Catプロダクトリンク) PL641 セルラー
- C-フレーム (VPAT、油圧シリンダ、ライン)
- ロック式エンジンフード
- フロントけん引装置
- ドローバ
- エコロジードレイン (エンジンオイル、パワートレインオイル、作動油、エンジン冷却水)
- 定期オイルサンプリングポート (エンジンオイル、パワートレインオイル、作動油)

不凍液

- エクステンデッドライフクーラント (-37 °C)

D3K2、D4K2、D5K2オプション装備品

オプション装備品

オプション装備の内容は異なる場合があります。詳細については、Catディーラにお問い合わせください。

電気系統

- 一体型フロントハロゲンライト4個、リアハロゲンライト2個

パワートレーン

- ドライブ (追加)
- 取付け (ウインチ、D5K2)

足回り

- トラックペア (XL):
 - 405 mm MS SystemOneトラック (D3K2)
 - 460 mm MS SystemOneトラック (D4K2)
 - 510 mm MS SystemOneトラック (D5K2)
- トラックペア (LGP):
 - 405 mm、635 mm MS SystemOneトラック (D3K2)
 - 460 mm、635 mm MS SystemOneトラック (D4K2)
 - 760 mm MS SystemOneトラック (D5K2)
- 405 mm、635 mm MS SALTトラック (D3K2)
- 460 mm、635 mm MS SALTトラック (D4K2)
- 760 mm MS SALTトラック (D5K2)

運転室

- キャノピ
- キャブ (ポリカーボネート製ウィンドウ、エアコン装備)
- エアサスペンションシート、下記から選択可能:
 - ヒータ付きビニール製シート (ヒータ付きコントロール装備)
 - ヒータ付き布製シート (ヒータ付きコントロール装備)
 - ヒータ & ベンチレータ付き布製シート (ヒータ付きコントロール装備)

油圧システム

- 4バルブ油圧システム (リッパ用)
- 4バルブ油圧システム (ウインチ用、D5K2)

ガード

- ボトムガード (ヘビーデューティ)
- ガード (リア、ヘビーデューティ)
- グリル (ラジエータ、ヘビーデューティ)
- センタトラックガード
- フルレンジストラックガード
- リアスクリーン (キャブ)
- サイドスクリーン (キャブ)
- リアスクリーン (キャノピ)
- フロント & ドアスクリーン (キャノピ)
- スイープ (フロント)
- スイープ (リア)

ブレード

- AccuGrade用VPATブレード (XL)
- AccuGrade用VPATブレード (LGP)
- VPATブレード (Intermediate)
- AccuGrade用VPATブレード (Intermediate)
- VPAT林業用ブレード (ブラシュガード)

リアアタッチメント

- ドローバ
- ウインチマウント (D5K2)
- リッパ (平行リンク式、3本のシャンクとツースを含む)

リアアタッチメントコントロール

- リッパコントロール装置
- コントロール (ウインチ、D5K2)

車両制御およびガイダンス

- AccuGrade (アキュグレード) 装着対応 (Cat Grade Control Slope Assist含む)
- パワーピッチブレードコントロール

スターティングエイド

- エンジン、クーラント用ヒータ (120 V)
- エーテルスターティングエイド

その他のアタッチメント

- フロントカウンタウエイト (300 kg)
- マシンセキュリティシステム

不凍液

- エクステンデッドライフクーラント (-50 °C)

現場取付けアタッチメント

- ウインチ (油圧式、D5K2)

AJHQ7499 (12-2015)
(日本)

Cat製品、ディーラのサービス、各業界向けソリューションの詳細については、www.cat.comをご覧ください。

© 2015 Caterpillar
All rights reserved

記述の内容と仕様は、予告なしに変更されることがあります。写真の機械には、オプション装備品が装着されていることがあります。装備可能なオプションについては、Catディーラにお問い合わせください。

CAT、CATERPILLAR、SAFETY.CAT.COM、それらの各ロゴ、"Caterpillar Yellow"および"Power Edge"のトレードドレスは、ここに記載されている企業および製品と同様に、Caterpillar社の商標であり、許可なく使用することはできません。

労働安全衛生法に基づき、機体質量3トン未満の建設機械の運転には、事業者が実施する「小型車両系建設機械運転技能特別教育」の修了が必要です。労働安全衛生法に基づき、機体質量3トン以上の「車両系建設機械（整地、運搬、積込、掘削用および解体用）」の運転には、登録教習機関の行う「技能講習」を受講し修了証の取得が必要です。

