

Mikasa

VOLTAGE & CYCLE CHANGER (INVERTER)

NEW

新製品

高周波インバーター



FU-162

単相100V / 単相200Vの 入力電圧で使用が可能!

高周波

100V

200V

特長 | FEATURE

- ▶ 電源状態監視機能を装備。
シートスイッチで周波数調整・入力電圧・出力電流等の状態表示を切替可能。
- ▶ 出力周波数を100~240Hzまで調整可能。自振モーターの打設作業の施工性が拡張(最適な振動数の調整が可能)
- ▶ 防塵・防水構造のIP56を取得。



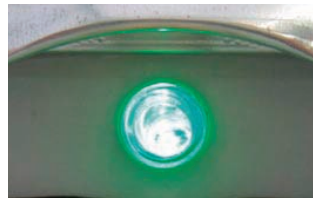
周波数調整及び異常表示切替に、防塵・耐水性に優れたシートスイッチを採用。
タッチパネルにて簡単に任意の周波数に設定できます。

特長

- LEDランプの点灯・点滅表示機能を採用し、異常電圧時(低電圧時)にはバイブレーターを脈動させ「音」と「振動」で電源電圧の異常を警告



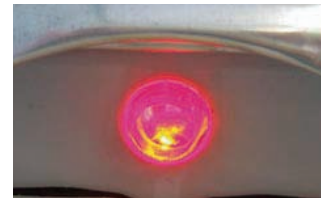
電源OFF



正常電圧時: 緑色点灯
警告電圧時: 緑色点滅



異常電圧時: 橙色点滅



停止電圧時: 赤色点灯

入力電圧状態	LEDランプ点灯状態	電源 単相100V	電源 単相200V
正常電圧時	緑色点灯	約80~120V	約180~220V
警告電圧時	緑色点滅	約70~80及び約120~130V	約160~180及び約220~240V
異常電圧時	橙色点滅	約60~70V(*)及び約130~145V	約145~160V及び約240~270V
停止電圧時	赤色点灯	約60V以下	—

(※)高周波バイブレーター、自振モーターが脈動します。

- シートスイッチのCキーの操作で周波数調整、入力電圧、入出力電流を確認、設定



Cキー操作



周波数表示(出力管理)



入力電圧(電源環境、電圧管理)



出力電流(作業機の電流)



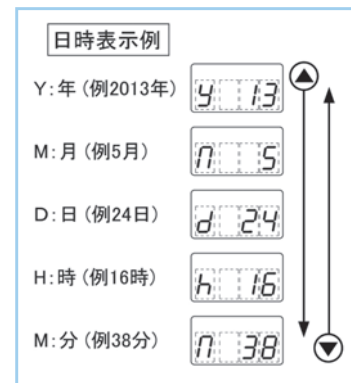
入力電流(インバーター本体の消費電流)



エラー表示(エラーNo.を確認)

エラーNo. 表示例

- E 01: 入力低電圧(LEDランプ: 赤色点灯)
- E 02: 入力高電圧(LEDランプ: 赤色点灯)
- E 03: 出力過電流(LEDランプ: 赤色点灯)



エラーコード発生日時確認

FU-162 高周波インバーター 仕様 及び 価格

型 式	質量(kg)	一次側				二次側				機体寸法(mm)			プラグ差込口	価格 本体(税込)
		電圧(V)	電流(A)	入力(KVA)	周波数(Hz)	電圧(V)	電流(A)	出力(KVA)	周波数(Hz)	高	幅	長		
FU-162	8.7	100/200 (単相)	20/14	2.0/2.8	50/60	48 (3相)	19.2	1.6	100~240	248	240	324	2	¥320,000 (¥336,000)

※発動発電機でインバーターを使用するときは、インバーターの入力1.5倍以上の出力のものをお使い下さい。

本カタログ製品は予告なく変更する事があります。



本 社: 東京都千代田区猿楽町1丁目4番3号 TEL 03-3292-1411
工 場: 群馬県館林市/埼玉県春日部市 <http://www.mikasas.com>