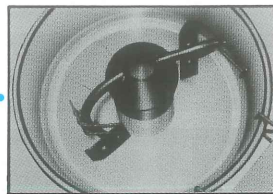


●良質のモルタルをスピーディに混練

モルタルミキサ スピニイ

実用新案出願済
意匠登録
第575220号



●ドラムの昇降が自由自在

モルメイト3.5UD



日工のモルタルミキサ《スピニイ》は、モルタルに求められる品質の条件を十分研究つくした上で製品化しました。羽根の構造、耐磨耗性、そして使い易い設計上の配慮など、すみずみに至るまで工夫をこらしています。

特長

- ①スピニング加工による一体成型で、丈夫で軽い設計。外観はまろやかなスタイル。
- ②ギヤードモーター採用でハイパワー、良質のモルタルをスピーディに練上げる。
- ③完全防水ブレーカ付スイッチでスイッチボックスへの浸水をシャットアウト。過負荷によるモータ焼損もゼロ。
- ④羽根は特殊耐磨耗鋼を使用していますので長時間の使用に耐えます。
- ⑤クラッチ部を最上部に取り付けていますので混練中のモルタル浸入はありません。
- ⑥練り上ったモルタルの排出はいたってスムーズ。取り外しも簡単で掃除もラク。

- ①混練しながらドラムのUP↔DOWNができます。最低位で骨材投入→上昇させてモルタル排出。
- ②安全・堅牢な油圧ユニット採用。上昇はステップ、下降はレバー式でラクラク操作。
- ③排出シュートの脱着はいたって簡単。ワンタッチで脱着できます。
- ④コンパクトに収納できます。運搬も収納も省スペース化を実現しました。

■主仕様

型 式	TMU-3.5 <スピニイ>	TMU-3.5UD <モルメイト>
練上がり量	3.5切(97ℓ)	3.5切(97ℓ)
動 力	100V×750W 4Pギヤードモータ	100V×750W 4Pギヤードモータ
羽根回転数	40r.p.m.(60Hz) 33r.p.m.(50Hz)	40r.p.m.(60Hz) 33r.p.m.(50Hz)
昇降装置	—	足踏式 行程330mm 足踏回数 19回/330mm 下降 自動降下(レバー式)
サ イ ズ	ドラム径800φ×高さ310mm 全高890×全長1,150mm	ドラム径800φ×高さ310mm 高さ 810~1,140mm
総重量	約95kg	約120kg

このカタログに記載した仕様は、改良のため予告なく変更することがありますのでご了承ください。



本 社 〒673-0028 明石市 磯町 3 丁目 12 - 51
TEL.(078)923-6395(代) FAX.(078)923-7839
東部営業部 〒101-0062 東京都千代田区神田駿河台3丁目2
(新御茶ノ水アーバントリニティビル6階)
TEL.(03)5297-5723(代) FAX.(03)5297-5715
西部営業部 〒673-0028 明石市 磯町 3 丁目 12 - 51
TEL.(078)923-3841(代) FAX.(078)923-7839

北海道 TEL.(011)737-2209(代) FAX.(011)737-2181
九 州 TEL.(092)574-6211(代) FAX.(092)574-6216

〈営業品目〉

- 機工製品 / トンボ印シヨベル・スコップ、土農工具、ミキサ、ハンドキャリー、環境用品、鋼製束
- 仮設機材 / パイプ足場、安全足場板、パイプサポート
- 産業設備 / モジュラーバルコン、FAシステム

〈特約店〉