



**YANMAR**

後方超小旋回ミニショベル

# Vi030-7 / Vi035-7

標準バケット容量 0.09m<sup>3</sup> / 0.11m<sup>3</sup>



## ヤンマー建機株式会社

- 北海道営業部 (〒004-0004) 北海道札幌市厚別区厚別東4条4-8-1 TEL (011) 807-3900
  - 東北営業部 (〒983-0025) 宮城県仙台市宮城野区稲田町南1-1-10 TEL (022) 259-7201
  - 関東営業部 (〒362-0025) 埼玉県上尾市上尾下998-1 TEL (048) 778-4878
  - 中部営業部 (〒497-0050) 愛知県海部郡蟹江町学戸2丁目33番地 TEL (0567) 95-5355
  - 西部営業部 (〒577-0066) 大阪府東大阪市高井田本通1-7-30 TEL (06) 6783-1121
  - 九州営業部 (〒812-0857) 福岡県福岡市博多区西月隈1丁目5-8 TEL (092) 441-0928
  - ヤンマー沖縄株式会社 (〒901-2223) 沖縄県宜野湾市大山7-11-12 TEL (098) 898-3111
  - 販売促進部 (〒833-0055) 福岡県筑後市大字熊野1717-1 TEL (0942) 70-8993
- [yanmar.com](http://yanmar.com)

### ⚠️ 安全に関するご注意

- ご使用の際は、取扱説明書をよくお読みのうえ、正しくお使いください。
- 無理な運転は商品の寿命を縮め、故障・事故の原因となることがあります。
- 故障・事故を未然に防止するため、定期点検は必ずおこなってください。
- 保証書は、ご購入の取扱い店で、必ずお受け取りください。

### 商品についてのご意見、ご質問は下記へ

このカタログの仕様は、改良などにより、予告なく変更することがあります。



**BUILDING WITH YOU**

フットワーク&アームワーク抜群

**Vi030-7 Vi035-7**

# Detail of Vi030-7/Vi035-7

## Vi030-7/Vi035-7の特徴

### 板バネ式シリンダーガード **YANMAR ORIGINAL**

大事なロッドに傷がつかないように

12P

### H&クレーン仕様

フックはワンタッチ格納タイプ  
もちろん吊り荷走行もできます  
(OPTION)

18P

### **NEW** ダブルロッククイックヒッチ

**YANMAR ORIGINAL**

運転席からバケットの交換ができます  
(OPTION)

16P

### 走行速度・登坂速度UP

従来機より、走行速度7%UP、登坂速度最大25%UP

6P

### **NEW** アタッチメントの油圧流量コントロール

アタッチメントごとの油圧流量を5パターンまで設定 (AUX2のみ)

7P/17P

### **NEW** 4.3インチカラー液晶モニター

稼働状況や異常情報を見やすく

13P

### 2柱キャノピー仕様(TOPS/ヘッドガード基準) ※1

万一の事故での被害を最小限に

15P

### スマートアシストリモート

機械の盗難を防ぐだけでなく  
稼働管理も可能

15P

### **NEW** バックカメラ

後方確認が容易に現場の安全性を高めます  
(OPTION)

17P

### 最適なヒートバランス

あらゆる条件下でも  
ヒートバランスを最適化

12P

### ヤンマーTNVエンジン

**YANMAR ORIGINAL**

機械を熟知したヤンマー製エンジン搭載

9P

### オートデセル・エコモード

無負荷時のエンジン自動減速機能・45%低燃費  
(Vi030)

9P

※1 TOPS(Tip-Over Protection Structure):横転時乗員保護構造 / ヘッドガード:労働安全衛生法ヘッドガード基準  
※2 対Vi030-6比較(自社測定方法に基づく)  
※3 対Vi035-6比較(自社測定方法に基づく)

### 走行速度アップ

ViO30-6/ ViO35-6 (100%)

**ViO30-7/ ViO35-7** **7%UP** ※1 ※2

クラス最速

**4.8km/h** ※2024年5月時点

### 登坂速度アップ

ViO35-6 (100%)

**ViO35-7** **25%UP** ※2

### 走行自動2速

負荷に応じて自動的に変速し、常に力強く走行できます。



## フットワーク&アームワーク抜群



### アタッチメントへの油の安定供給

グラブplerやブレイカーなどのアタッチメントもスムーズに動かせます。また、AUX2仕様では、アタッチメントごとの油圧流量を5パターンまで設定できます。

### 掘削サイクルアップ

ViO30-6/ ViO35-6 (100%)

**ViO30-7/ ViO35-7** **7%UP** ※1 ※2

### 旋回力(トルク)アップ

ViO30-6/ ViO35-6 (100%)

**ViO30-7** **43%UP** ※1

**ViO35-7** **10%UP** ※2



はつり幅

**ViO30-7** **75mm** **ViO35-7** **-5mm** (重なる状態)

### はつり・鋤取り作業の向上

下部体を前に50mm移動したこと、バケット形状を変えたことにより、ブレードとバケット爪の間の距離が短くなりました。



積み込み作業時のバケット底面高さ

**ViO30-7** **1500mm** **ViO35-7** **1640mm**

### 荷台への接触を低減

積み込み作業時のバケット底面高さを従来機より40mmアップし、ダンプへの積み込み・積み下ろしがさらに容易にできます。

※1 対ViO30-6比較(自社測定方法に基づく)  
※2 対ViO35-6比較(自社測定方法に基づく)



# 低燃費でサポート 信頼の **YANMAR ENGINE**

## ヤンマーTNVエンジン

ヤンマーの機械を熟知した自社製のエンジンを搭載。  
高効率・低燃費に加え、より高い操作性を発揮します。

形式 **3TNV88-ESBV2** 出力 **18.5kW/2200min<sup>-1</sup>**



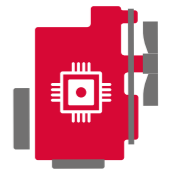
### オートデセル機能 ※1

作業を4秒以上止めると自動的にローアイドルに変更し、燃費に貢献。  
操作レバーを動かすと元に戻ります。



### エコモード機能

エンジンの最大回転数を85%にすることで燃費低減に貢献します。



### アイソクロナス制御

作業負荷によってエンジン回転が下がらないようコンピュータで制御。ストレスなく作業できます。



国土交通省  
第3次基準値排出ガス  
対策型建設機械  
(申請中)



国土交通省  
超低騒音型  
建設機械  
(申請中)



国土交通省認定燃費基準達成  
建設機械認定制度  
100%達成  
(申請中)

※1 H&クレーン仕様でクレーンモードの場合は作動しません  
※エンジンはイメージ写真です。

# 輸送性・作業性を重視した 3t未満のコンパクトボディ



車幅 **1550mm**

## 後方を気にせず旋回。後方超小旋回

後部が車幅から出ないため、  
壁際での作業も後ろを気にせずに、  
安心・快適・スムーズにできます。

機械質量 **2980kg**

※ VIO30-7 キャンピー・ゴムローラー仕様



※画像は4トラックになります。

## 現場への輸送がスムーズ

コンパクトな車幅1550mmでトラックへの積載がラクラク。

## タイダウンフック

トラックフレームに2箇所、ブレードに1箇所、合計6箇所にフックがつき、安定した輸送を実現。

# 堅牢性も、作業効率も高く



1 ブーム下部内装型ライト

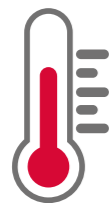
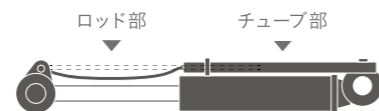
**YANMAR ORIGINAL**

2 板バネ式シリンダーガード

3つのシリンダーロッドを板バネ構造で守るため、大切な機械のマシンドアを低減します。

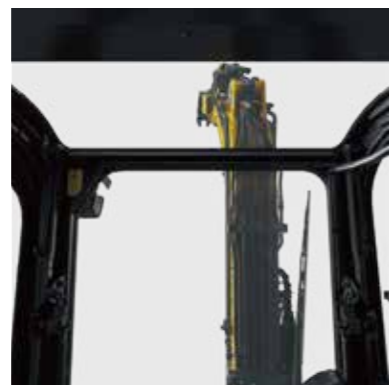


詳しくはこちら



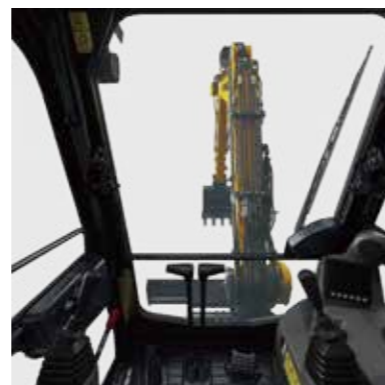
## 最適なヒートバランス

目詰まりしにくい吐出し式のラジエーターやオイルクーラーを搭載。最適なヒートバランスを保ちます。



## 上部の視認性UP

キャビン上部が見やすくなり、解体作業などでのアタッチメント操作がラクに\*。



## 下部の視認性UP

整地作業でのブレードブレード操作が見やすい。

\*使用するアタッチメントによっては、ガード類が必要になります。

# ワンプッシュ、ワンアクションで 簡単操作



1 4.3インチカラー液晶モニター  
稼働状況や異常情報を見やすく。



2 ダイヤル式アクセル  
作業に応じて手で簡単にエンジン回転数の調整が可能です。



3 電子キー  
キーに埋め込まれた情報を認証し、エンジンを始動させます。



4 走行2速スイッチ  
足元のスイッチから、手元操作へ。ブレードで敷均しをしながら、走行速度の変更が容易にできます。



5 リクライニング+スライドシート  
オペレーターの身体の大きさや姿勢に合わせて調整可能です。



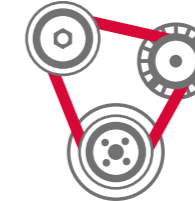
6 USBポート (キャビン仕様のみ)  
携帯電話などの充電も可能です。キャンピー仕様は外部電源取り出し口 (12V) のみ。



# メンテナンスは手軽に 安全性も充実



**1 整備作業も楽々アクセス**  
リア&右ボンネットワンタッチオープン  
工具無しでボンネットオープン。  
エンジン・ラジエーター・バッテリーへ  
簡単にアクセス可能です。



**2 ファンベルトの調整が容易に**  
オルタネータ後方配置により  
ファンベルトテンション調整が容易です。



**3 ISO規格適合の保護構造で、  
万一の事故の被害も最小限に。**  
キャビン・4柱キャノピーはROPS/FOPS、  
2柱キャノピーはTOPS/ヘッドガードに  
適合しています。\*1



**4 その他整備もアクセスが簡単**  
運転席まわりオープン  
シートマウント周辺のカバーが大きく開  
き、エンジン・電装の整備も容易です。



**5 すっきりとしたエアコン設計**  
後部に一体化したコンデンサで、周辺の  
視界性も良好。また、フィルターのお掃除  
も簡単です。



**6 外部エンジン停止スイッチ**  
緊急時に外からでもエンジンを停止  
できます。

## SMARTASSIST Remote

## お客様の手を止めないサービス スマートアシストリモート



詳しくはこちら

GPS、通信端末を搭載した  
建設機械の位置情報を、通  
信システムによって管理でき  
ます。遠隔監視で建設機械  
を見守り、インターネットを  
通じてメンテナンス時期や  
マシントラブルを素早く把握、  
常に適切なサービス・サポー  
トをお客様へ提供できるシス  
テムです。



\*1 ROPS(Roll-Over Protective Structures): 転倒時にシートベルトを装着したオペレーターを保護する構造  
FOPS(Falling Object Protective Structures): 落下物保護構造  
TOPS(Tip-Over Protection Structure): 横転時乗員保護構造  
ヘッドガード: 労働安全衛生法ヘッドガード基準



# 様々な用途に合わせて選べる、多彩なオプション

**YANMAR ORIGINAL**

たった1分でアタッチメントの交換  
ダブルロッククイックヒッチ

オペレータ席からスイッチ操作のみで、  
バケットの脱着ができる、油圧式クイックヒッチ。

●ISO13031準拠



掴み幅（ピン中心間距離）  
**169mm~278mm**  
※ピン径φ38の場合

多彩なアタッチメントに対応



## ONLY 3 STEP

| バケット取外し           | バケット取付け           |
|-------------------|-------------------|
| <br>1.バケットを置く     | <br>1.固定フックの挿入    |
| <br>2.「はなす」ボタンを押す | <br>2.バケットを水平に    |
| <br>3.アームを上げる     | <br>3.「つかむ」ボタンを押す |

**自動ロックの仕組み**  
油圧により、ミニシリンダーがバネを動かすことで、ロック板が押し出され、アタッチメントをロックします。

ウェブサイトで、クイックヒッチの実証動画をご覧いただけます。



### バックカメラ

視界の悪い後方もバックカメラで映し出し  
安全性を高めます。



### 1 AUX1

足踏み操作のエンド配管です。

### 2 AUX2

圧碎機などのアタッチメントにも対応。比例制御スイッチによる指先操作での2系統配管です。



### 4WAYマルチ

普段慣れている操作パターンに変更できます。



### 4柱キャノピー仕様 (ROPS※1/FOPS※2基準)



### キャビン仕様 (ROPS※1/FOPS※2基準)



### カラーバリエーション プレミアムレッド

## ●主要装備一覧

●…標準 / ○…オプション / …設定なし

| 型式<br>仕様                      | ViO30-7 / ViO35-7 |      |
|-------------------------------|-------------------|------|
|                               | キャノピー             | キャビン |
| 安全性                           |                   |      |
| TOPS/ヘッドガード適合2柱キャノピー          | ●                 | —    |
| ROPS/FOPS適合4柱キャノピー            | ○                 | —    |
| ROPS/FOPS適合キャビン               | —                 | ●    |
| 巻き取り式シートベルト                   | ●                 | ●    |
| シートベルトリマインダー                  | ○                 | ○    |
| 外部エンジン停止スイッチ                  | ●                 | ●    |
| 走行アラーム                        | ○                 | ○    |
| バックミラー(運転席後方右側)               | ○                 | ○    |
| 緊急脱出用ハンマー                     | —                 | ●    |
| バックカメラ                        | ○                 | ○    |
| 運転席                           |                   |      |
| エアコン                          | —                 | ●    |
| ワイパー                          | —                 | ●    |
| ウインドウウォッシャー                   | —                 | ●    |
| 液晶モニター                        | ●                 | ●    |
| ラジオ                           | —                 | ○    |
| スピーカー                         | —                 | ●    |
| ルームランプ(ドア開閉と連動)               | —                 | ●    |
| 座席シート(前後スライド・リクライニング付)        | ●                 | ●    |
| アームレスト                        | ○                 | ○    |
| 外部電源取り出し口(12V)                | ●                 | ●    |
| USBポート(5V)                    | —                 | ●    |
| カップホルダー、スマートフォンホルダー、タブレットホルダー | ●                 | ●    |
| メカニズム                         |                   |      |
| 走行自動2速                        | ●                 | ●    |
| キー類                           |                   |      |
| 電子キー                          | ●                 | ●    |
| 従来キー                          | ○                 | ○    |
| 多種類キー                         | ○                 | ○    |
| 作業灯                           |                   |      |
| LEDライト(ブームライト・フロントライト)        | ●※1               | —    |
| LEDライト(ブームライト・キャビンライト)        | —                 | ●    |
| エンジン                          |                   |      |
| ダイヤル式アクセル                     | ●                 | ●    |
| 関連                            |                   |      |
| オートデセル・エコモード                  | ●                 | ●    |
| 作業装置                          |                   |      |
| 板バネ式シリンダーガード(ブーム・アーム・バケット)    | ●                 | ●    |
| 4WAYマルチ                       | ○                 | ○    |
| AUX仕様(アームエンド配管)単動・複動切替可       | ○                 | ○    |
| AUX2(油圧2系統アームエンド配管)           | ○※2               | ○※2  |
| ダブルロッククイックヒッチ                 | ○                 | ○    |
| H&クレーン(吊り荷走行モード対応)            | ○                 | ○    |
| 補強アーム                         | ○※3               | ○※3  |
| その他                           |                   |      |
| スマートアシストリモート                  | ●                 | ●    |
| 工具箱/グリスガンホルダー                 | ○                 | ○    |
| 追加カウンターウエイト                   | ○※4               | ○※4  |

※1 ROPS(Roll-Over Protective Structures):  
転倒時にシートベルトを装着したオペレーターを保護する構造  
※2 ドレン配管付き。  
※3 アーム下面補強は、標準アームと比べ、厚板を使用しています。クイックヒッチとの併用はできません。  
※4 +165kg、後端半径+85mm

※1 4柱キャノピー仕様はブームライトとキャノピーライトが標準装備です。  
※2 ドレン配管付き。  
※3 アーム下面補強は、標準アームと比べ、厚板を使用しています。クイックヒッチとの併用はできません。  
※4 +165kg、後端半径+85mm

